



# **Каталог запасных частей**

**6 S 1010 BO**

**Номер материала: 1346.012.012**

**текущая дата: 21.03.2014**

ZF Friedrichshafen AG  
Hauptverwaltung  
80038 Friedrichshafen  
Deutschland  
Telefon: +49 7541 77-0  
Telefax: +49 7541 77-908000  
[www.zf.com](http://www.zf.com)

zuständiges Werk:  
Friedrichshafen

# Лист технических данных

Страница 1 от 4

Номер материала: 1346.012.012



6 S 1010 BO /

Поз. №	Информация	Номер изменения
001	Use case -----	
002	Customer KURGAN BUS	
003	City KURGAN	
004	DUNS 53-494-8526	
006	Sales Name KAVZ 4238	
007	Manufacturer KURGAN BUS	
008	Engineering Name	
009	Product Use BUS	
011	SOP	
012	Engine	
013	Sales Designation ISBE210	
014	Manufacturer Cummins Engine Co.	
015	Drivetrain type DIESEL	
016	Eng.Displ. 6700 cm3	
017	Cylinder 6	
018	Nom. power 155 kW	
019	RPM at nom. power 2500 1/min	
020	Nom. torque 800 Nm	
021	RPM at nom. torque 1200 1/min	
023	Mot_stamm 802121 ergaenzen Text-document 000000250889	
024	Classification use case -----	
025	DESIGNATION, CLUTCH MF395	
026	MANUFACTURER, CLUTCH ZF-SACHS	
027	TOTAL NUMBER OF WHEELS 4	
028	NUMBER OF DRIVING WHEELS 2	
029	DYNAMIC TYRE RADIUS 455 mm	
030	REAR AXLE RATIO 4.875	
034	PERMISS.GROSS VEHICLE WEIGHT 12 t	
036	Product description -----	
037	INSTALLATION POS TRANSMISSION HORIZONTAL LEFT	
038	TRANSMISSION ATTACHMENT FLANGE-MOUNTED	
042	RATIO, BOTTOM GEAR 6.75	
043	RATIO, TOP GEAR .78	

# Лист технических данных

Страница 2 от 4

Номер материала: 1346.012.012



6 S 1010 BO /

Поз. №	Информация	Номер изменения
044	SET OF RATIOS SG	
045	RATIO, 1ST GEAR 6.75	
046	RATIO, 2ND GEAR 3.6	
047	RATIO, 3RD GEAR 2.13	
048	RATIO, 4TH GEAR 1.39	
049	RATIO, 5TH GEAR 1	
050	RATIO, 6TH GEAR .78	
051	RATIO, 1ST GEAR REVERSE 6.06	
052	DESIGN, SHIFT SYSTEM TURNING SHAFT	
053	POSITION, GEAR SHIFT SYSTEM HORIZONTAL LEFT	
057	SELECTION PATTERN VARIANT GEAR SHIFT PATTERN 1	
058	REFERENCE LENGTH INPUT SHAFT 107 mm	
059	STANDARD TYPE INPUT SHAFT SAE	
060	NUMBER OF WEDGES INPUT SHAFT 10	
061	VERSION OF INPUT SHAFT FORM C	
062	NOMINAL DIAMETER INPUT SHAFT 1.75 in	
063	DIAMETER, JOURNAL, INPUT SHAFT 25 mm	
064	TYPE FIT SPIGOTS INPUT SHAFT F7	
065	DIAMETER SHAFT OF INPUT SHAFT 44 mm	
069	DESIGN,CONN., CLUTCH HOUSING SAE 2	
070	VERSION OF CLUTCH HOUSING INTEGRATED	
071	TYPE OF RELEASE MECHANISM WITH	
072	WRENCH SIZE, RELEASE FORK 75 mm	
073	VERSION OF CLUTCH CYLINDER SERVO	
074	ASSEMBLY POS. CLUTCH CYLINDER 6	
075	DIAMETER, CLUTCH CYLINDER 80.000 mm	
076	LENGTH TAPPET CLUTCH CYLINDER 110.000 mm	
077	DESIGN RELEASE BEARING WITHOUT GROOVE	
080	REF.LENGTH,RELEASE BEAR.FLAN 15 mm	
081	DIAMETER, RELEASE FLANGE 57 mm	
082	OUTER DIA. OUTPUT FLANGE RA 150.000 mm	
083	NUMBERS OF BORES OUTPUT FL. RA 4	
084	BORE DIA. OUTPUT FLANGE RA 13 mm	

# Лист технических данных

Страница 3 от 4

Номер материала: 1346.012.012



6 S 1010 BO /

Поз. №	Информация	Номер изменения
090	REF. LENGTH OUTPUT FLANGE RA 709 mm	
097	DIMENSION SHIFT TURRET DIST. 222.000 mm	
098	MEAS. LOC. SHIFT TURRET DIST. SHIFT LEVER-LOCATION	
110	LOCATION SUPPORTING POINT M2	
114	SPRING ARRANGEMENT Q1	
115	TOOLING SET OF SPRINGS W002	
117	SPRING FORCE DETENT PLUNGER RG 95.000 N	
119	SWITCH, REVERSE GEAR y	
120	DESIGN, RG (REV.GEAR) SWITCH CLOSING	
121	DESIGN, CONNECTION, RG SWITCH DIN BAYONET	
122	PROT.CAP SWITCH, REVERSE GEAR y	
124	SWITCH, NEUTRAL GEAR y	
125	DESIGN,NG(NEUTRAL GEAR)SWITCH OPENING SWITCH	
126	DESIGN, CONNECTION, NG SWITCH DIN BAYONET	
127	PROT.CAP SWITCH, NEUTRAL GEAR y	
133	VER. TRANSMISSION VENTILATION BREATHER	
135	VERSION PULSE SENSOR SFA H68 WITH	
136	NO. PULSES PULSE SENSOR SFAH68 6.000 IMP/U	
137	PROT.CAP PULSE SENSOR SFA H68 y	
138	DESIGN CONN.PULSE SENSOR SFA H68 DIN BAYONET	
141	OIL CAPACITY, GEARBOX 9.300 dm3	
143	OIL GRADE PERMISSIBLE ACC. TO TE-ML02	
144	COLOR JET BLACK	
145	COLOUR CLASSIFICATION ACC. TO RAL 9005	
146	PAINTING, ZF STANDARD 915 W	
147	CODING OUTER CONSERVATION KA1	
148	SCOPE OUTER CONSERVATION T	
149	CODING INNER CONSERVATION KI1	
150	CONSERVATION SPECIFICATION ZFN 916	
151	DESIGN, SEPARATING CLUTCH	
152	BUSH VARIANT INPUT SHAFT	
153	DESIGN BEARING OUTPUT	
154	NO.OF BORES OUTPUT FLANGE HA1	

# Лист технических данных

Страница 4 от 4

Номер материала: 1346.012.012



6 S 1010 BO /

Поз. №	Информация	Номер изменения
155	NOTE ON SWITCH, REVERSE GEAR	
157	DESIGN ACTUATION COUPLING	
158	INSTALL. DIM. CLUTCH HOUSING mm	
160	NO.OF PULSES PULSE SENSOR SFI H68 IMP/U	
161	DESIGN PULSE SENSOR SFI H68	
162	PROT.CAP PULSE SENSOR SFI H68	
163	DESIGN CONN.PULSE SENSOR SFI H68	
166	CODIERUNG STOPFENANZAHL	
167	Documents -----	
168	GEARBOX Assembly 1346.002.008	
169	GEARBOX Drawing 1346.002.008	
170	SET OF SPRINGS Text-document 1346.150.008	
171	TURN.SHAFT CONT Drawing 1346.174.002	
172	6-SPEED GEARBOX Drawing 1346.600.019	

# Перечень узлов

Страница 1 от 1

Номер материала: 1346.012.012



6 S 1010 BO /

Изображение	Поз. №	№ материала	Наименование	Количество	№ изм.	Тех. инф.
150.01.08-1	110	1346.101.022	КАРТЕР СЦЕПЛЕНИЯ	1		
150.01.50-1	112	1346.101.060	ТАБЛИЧКА ФИРМЕННАЯ	1		
150.01.84-1	120	1346.101.815	КАРТЕР КОРОБКИ ОТБОРА МОЩНОСТИ	1		
150.02.01-1	130	1346.102.008	ВАЛ ПЕРВИЧНЫЙ	1		
150.02.02-1	140	1346.102.007	КРЫШКА ВАЛА ПЕРВИЧНОГО	1		
150.02.81-1	150	1346.102.803	КРЫШКА ВАЛА ПЕРВИЧНОГО	1		
150.02.80-1	160	1346.102.804	ВАЛ ПЕРВИЧНЫЙ	1		
150.03.01-1	920	1346.103.001	ВАЛ ПРОМЕЖУТОЧНЫЙ	1		
150.04.80-1	210	1346.104.800	ВАЛ ВТОРИЧНЫЙ	1		
150.04.01-1	910	1346.104.001	ВАЛ ВТОРИЧНЫЙ	1		
150.05.01-1	220	1346.105.001	ПЕРЕДАЧА ЗАДНЕГО ХОДА	1		
150.06.01-1	230	1346.106.007	СИСТЕМА ПЕРЕКЛЮЧЕНИЯ ПЕРЕДАЧ	1		
150.09.04-1	10	1346.109.006	КОРПУС МЕХАНИЗМА ПЕРЕКЛЮЧЕНИЯ ПЕРЕДАЧ	1		
150.10.02-1	270	1346.174.801	МЕХАНИЗМ ПЕРЕКЛЮЧЕНИЯ ПЕРЕДАЧ	1		
150.18.01-1	300	1346.108.002	КРЫШКА ТАХОМЕТРА	1		
150.18.80-1	310	1346.108.800	КРЫШКА ТАХОМЕТРА	1		
150.50.01-1	90	1346.150.022	КОМПЛЕКТ ПРУЖИН	1		
150.52.04-1	40	1346.152.018	РЫЧАГ	1		
150.55.03-1	30	1346.155.005	ВАЛ УПРАВЛЕНИЯ ПЕРЕКЛЮЧЕНИЕМ ПЕРЕДАЧ	1		
150.58.01-1	100	1346.158.002	ФИКСАЦИЯ	1		
150.59.03-1	80	1346.159.033	ПЕРЕКЛЮЧАТЕЛЬ	1		
150.93.48-1	330	6060.168.065	МЕХАНИЗМ ВЫКЛЮЧЕНИЯ СЦЕПЛЕНИЯ	1		

# Изображение

Страница 1 от 3

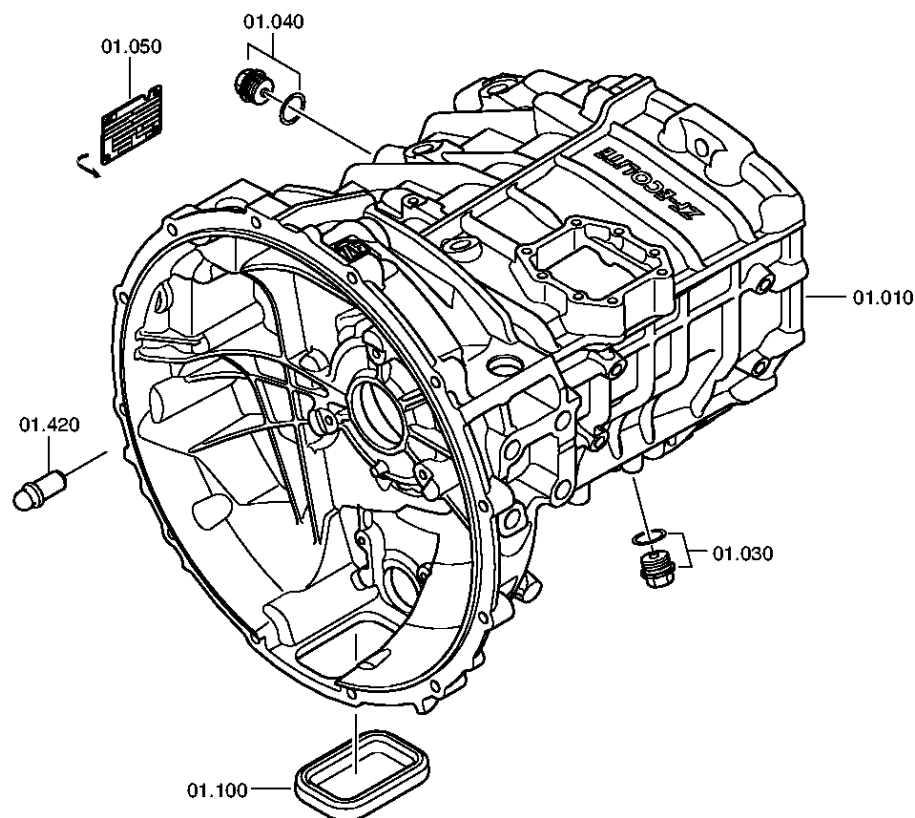
Номер материала: 1346.012.012

Изображение: 150.01.08-1

КАРТЕР СЦЕПЛЕНИЯ



6 S 1010 BO /  
КАРТЕР СЦЕПЛЕНИЯ



# Изображение

Страница 2 от 3

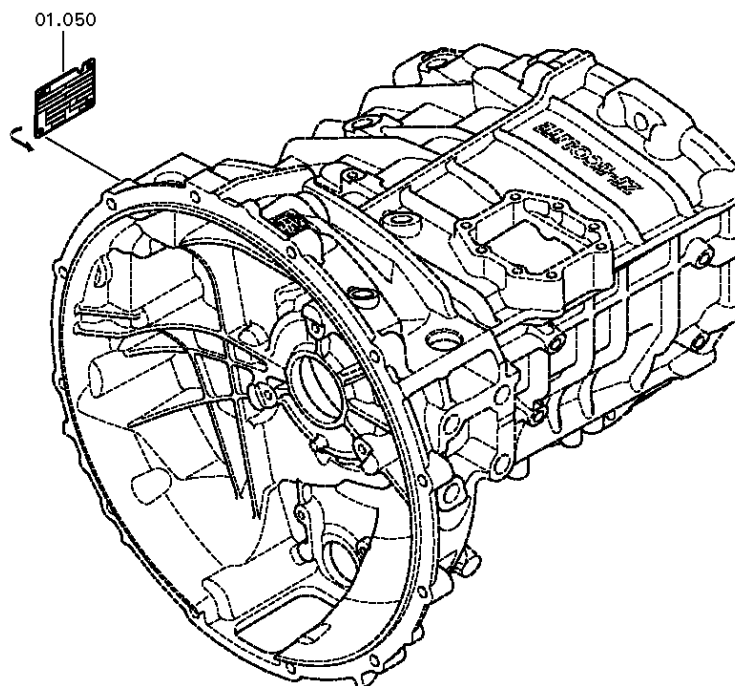
Номер материала: 1346.012.012

Изображение: 150.01.50-1

КАРТЕР СЦЕПЛЕНИЯ



6 S 1010 BO /  
КАРТЕР СЦЕПЛЕНИЯ





# Изображение

Страница 3 от 3

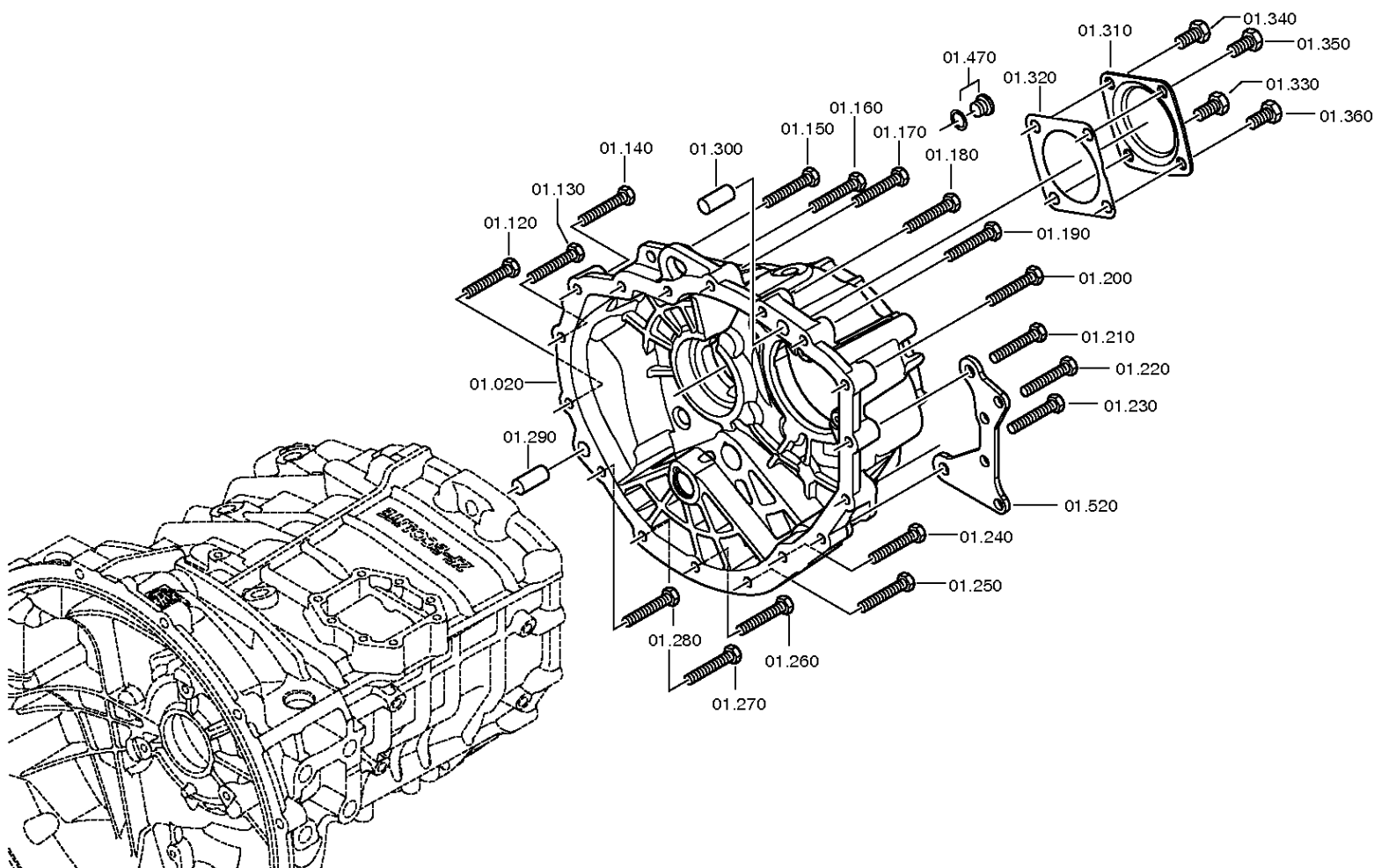
Номер материала: 1346.012.012

Изображение: 150.01.84-1

КАРТЕР СЦЕПЛЕНИЯ



6 S 1010 VO /  
КАРТЕР СЦЕПЛЕНИЯ



# Спецификация

Страница 1 от 3



6 S 1010 BO /

Номер материала: 1346.012.012

Изображение: 150.01.08-1

Номер группы материала: 1346.101.022

Поз. №	№ материала	№ материала клиента	Наименование	Количество	Единица массы	№ изм.	Тех. инф.	Рем. к-кт	Альтернативный материал
10	1346.301.088	1903743	КАРТЕР СЦЕПЛЕНИЯ	1			E2410, DRUCKGUSS		
20	1346.301.081	1820653	КАРТЕР КОРОБКИ ОТБОРА МОЩНОСТИ	1			E2410		
30	---		ВИНТ ЗАПОРНЫЙ	1		Z00010176111	M24X1,5		
---	0736.300.160	4471982.1	ВИНТ ЗАПОРНЫЙ	1		Z00010176110	M24X1,5 M24X1,5		
---	0730.008.637	1428103	ШАЙБА УПЛОТНИТЕЛЬНАЯ	1		Z00010176110	24X29		
40	---		ВИНТ ЗАПОРНЫЙ	1		Z00010112111	60N.M*DICHTRING M24X1,5		
---	0636.304.088	1882905	SCREW PLUG	1		Z00010112110	M24X1,5		
---	0730.008.637	1428103	ШАЙБА УПЛОТНИТЕЛЬНАЯ	1		Z00010112110	24X29		
50	---		ТАБЛИЧКА ФИРМЕННАЯ	1			UNGARN/BRASILIE		
---	0730.365.259		ТАБЛИЧКА ФИРМЕННАЯ	1			EINHEITSSCH.VERDREHSICHER BRASILIE		
100	1315.301.230	1454283	КОЛПАК ЗАПОРНЫЙ	1					
120	0636.016.405		БОЛТ С ГОЛОВКОЙ ШЕСТИГРАННОЙ	1		Z00007060114	M10X60		
130	0636.016.405		БОЛТ С ГОЛОВКОЙ ШЕСТИГРАННОЙ	1		Z00007060114	M10X60		
140	0636.016.405		БОЛТ С ГОЛОВКОЙ ШЕСТИГРАННОЙ	1		Z00007060114	M10X60		
150	0636.016.405		БОЛТ С ГОЛОВКОЙ ШЕСТИГРАННОЙ	1		Z00007060114	M10X60		
160	0636.016.405		БОЛТ С ГОЛОВКОЙ ШЕСТИГРАННОЙ	1		Z00007060114	M10X60		
170	0636.016.405		БОЛТ С ГОЛОВКОЙ ШЕСТИГРАННОЙ	1		Z00007060114	M10X60		
180	0636.016.405		БОЛТ С ГОЛОВКОЙ ШЕСТИГРАННОЙ	1		Z00007060114	M10X60		
190	0636.016.405		БОЛТ С ГОЛОВКОЙ ШЕСТИГРАННОЙ	1		Z00007060114	M10X60		
200	0636.016.405		БОЛТ С ГОЛОВКОЙ ШЕСТИГРАННОЙ	1		Z00007060114	M10X60		

# Спецификация

Страница 2 от 3



Номер материала: 1346.012.012

Изображение: 150.01.08-1

Номер группы материала: 1346.101.022

6 S 1010 BO /

Поз. №	№ материала	№ материала клиента	Наименование	Количество	Единица массы	№ изм.	Тех. инф.	Рем. к-кт	Альтернативный материал
210	---		БОЛТ С ГОЛОВКОЙ ШЕСТИГРАННОЙ	1			M10X65		
---	0636.100.713		БОЛТ С ГОЛОВКОЙ ШЕСТИГРАННОЙ	1		Z00007890815	M10X65		
---	0630.100.294	1894557	ШАЙБА	1		Z00007158111			
220	0636.016.405		БОЛТ С ГОЛОВКОЙ ШЕСТИГРАННОЙ	1		Z00007060114	M10X60		
230	---		БОЛТ С ГОЛОВКОЙ ШЕСТИГРАННОЙ	1			M10X65		
---	0636.100.713		БОЛТ С ГОЛОВКОЙ ШЕСТИГРАННОЙ	1		Z00007890815	M10X65		
---	0630.100.294	1894557	ШАЙБА	1		Z00007158111			
240	0636.016.405		БОЛТ С ГОЛОВКОЙ ШЕСТИГРАННОЙ	1		Z00007060114	M10X60		
250	0636.016.405		БОЛТ С ГОЛОВКОЙ ШЕСТИГРАННОЙ	1		Z00007060114	M10X60		
260	0636.016.405		БОЛТ С ГОЛОВКОЙ ШЕСТИГРАННОЙ	1		Z00007060114	M10X60		
270	0636.016.405		БОЛТ С ГОЛОВКОЙ ШЕСТИГРАННОЙ	1		Z00007060114	M10X60		
280	0636.016.405		БОЛТ С ГОЛОВКОЙ ШЕСТИГРАННОЙ	1		Z00007060114	M10X60		
290	0631.306.229		ШТИФТ ЦИЛИНДРИЧЕСКИЙ	1			16X36		
300	0631.306.229		ШТИФТ ЦИЛИНДРИЧЕСКИЙ	1			16X36		
310	1328.301.170	1878388	КРЫШКА	1		Z00008068010			
320	1238.308.201	5006880	ПРОКЛАДКА УПЛОТНИТЕЛЬНАЯ	1			ENTHALT.IN 1238 308 202(2)		
330	0636.016.406		БОЛТ С ГОЛОВКОЙ ШЕСТИГРАННОЙ	1		Z00007061014	M12X25		
340	0636.016.406		БОЛТ С ГОЛОВКОЙ ШЕСТИГРАННОЙ	1		Z00007061014	M12X25		

# Спецификация

Страница 3 от 3



6 S 1010 BO /

Номер материала: 1346.012.012

Изображение: 150.01.08-1

Номер группы материала: 1346.101.022

Поз. №	№ материала	№ материала клиента	Наименование	Количество	Единица массы	№ изм.	Тех. инф.	Рем. к-кт	Альтернативный материал
350	0636.016.406		БОЛТ С ГОЛОВКОЙ ШЕСТИГРАННОЙ	1		Z00007061014	M12X25		
360	0636.016.406		БОЛТ С ГОЛОВКОЙ ШЕСТИГРАННОЙ	1		Z00007061014	M12X25		
420	6060.368.076		БОЛТ С ШАРОВОЙ ГОЛОВКОЙ	1		Z00020916610			
470	---		ВИНТ ЗАПОРНЫЙ	1		Z00010111613	15N.M*DICHTRING M10X1		
---	0636.100.793		SCREW PLUG	1		Z00010111619	M10X1		
---	0634.801.013		ШАЙБА УПЛОТНИТЕЛЬНАЯ	1		Z00010111619	10X14		
520	1346.301.115		ПЛАСТИНА КРЕПЕЖНАЯ	1		Z00008797910			

# Изображение

Страница 1 от 4

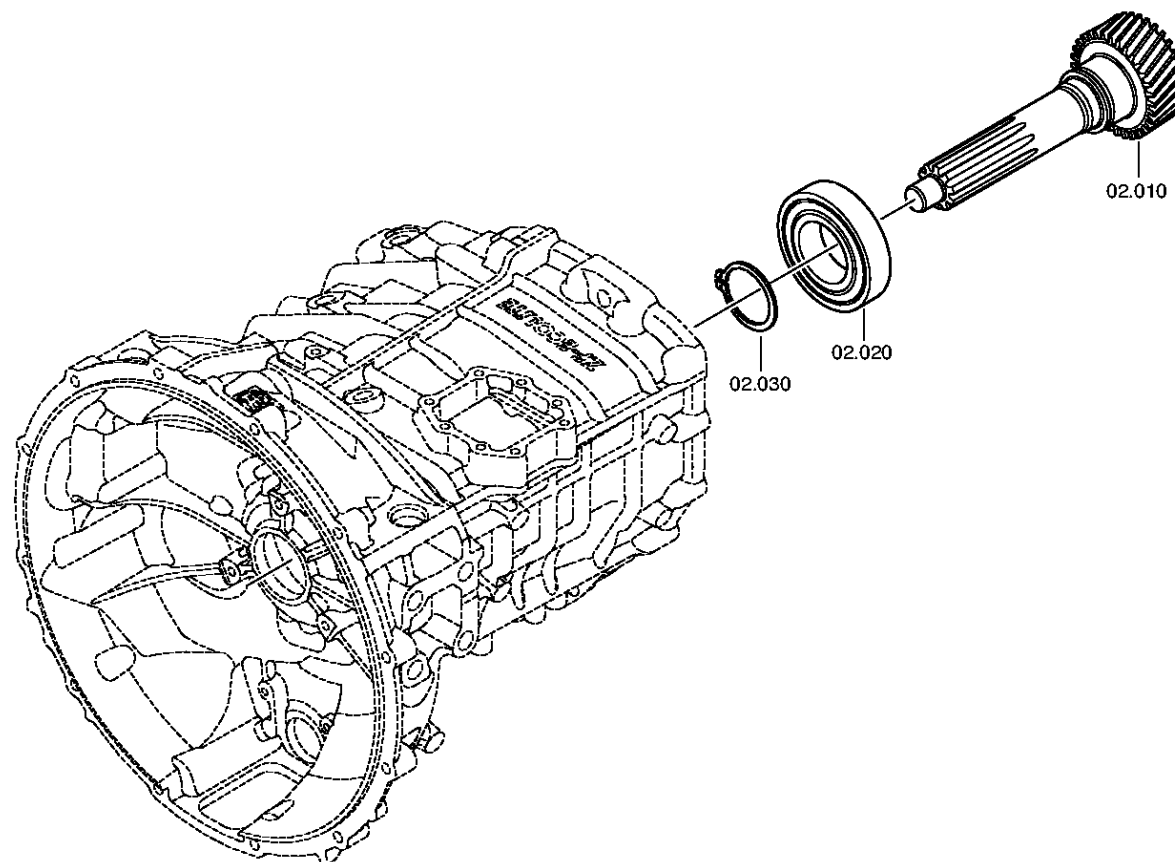
Номер материала: 1346.012.012

Изображение: 150.02.01-1

ВАЛ ПЕРВИЧНЫЙ



6 S 1010 BO /  
ВАЛ ПЕРВИЧНЫЙ



# Изображение

Страница 2 от 4

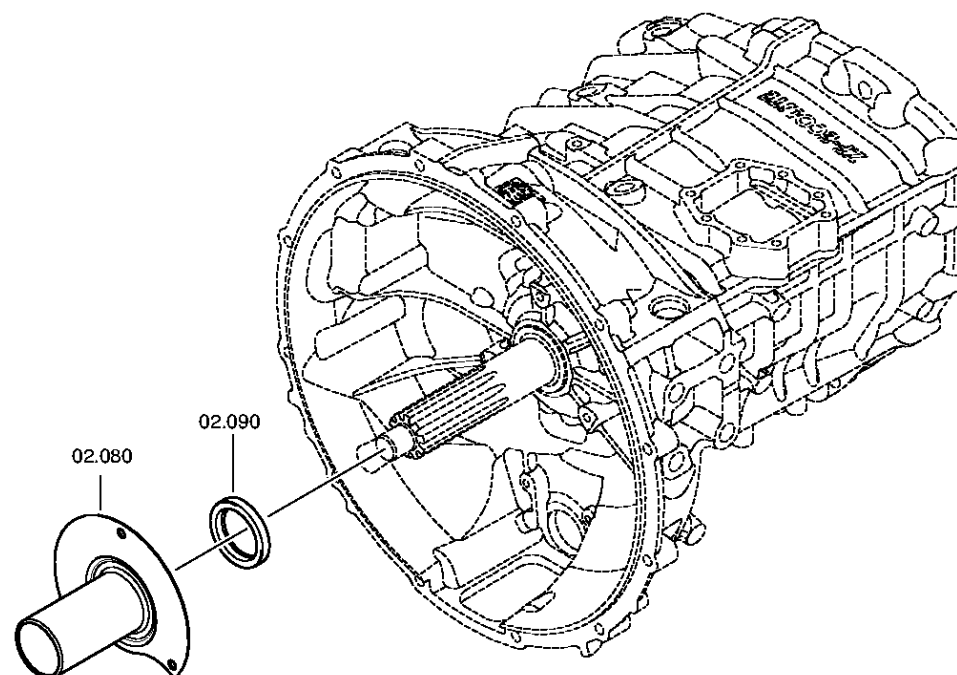
Номер материала: 1346.012.012

Изображение: 150.02.02-1

ВАЛ ПЕРВИЧНЫЙ



6 S 1010 BO /  
ВАЛ ПЕРВИЧНЫЙ



# Изображение

Страница 3 от 4

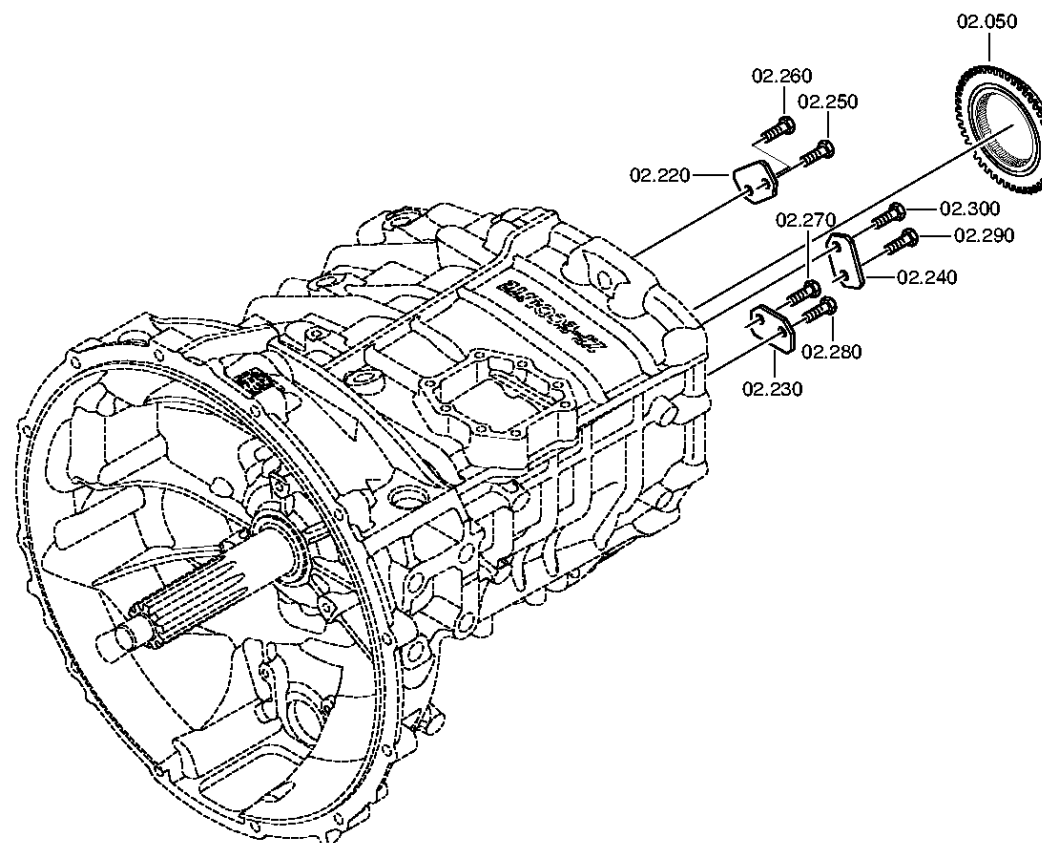
Номер материала: 1346.012.012

Изображение: 150.02.80-1

ВАЛ ПЕРВИЧНЫЙ



6 S 1010 BO /  
ВАЛ ПЕРВИЧНЫЙ



# Изображение

Страница 4 от 4

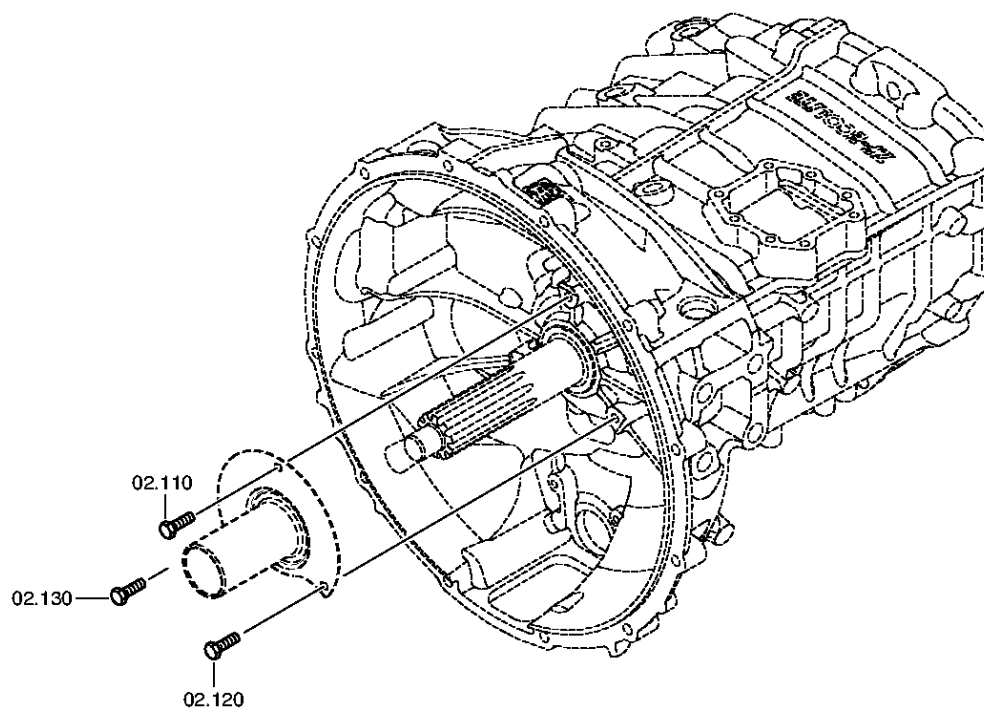
Номер материала: 1346.012.012

Изображение: 150.02.81-1

ВАЛ ПЕРВИЧНЫЙ



6 S 1010 BO /  
ВАЛ ПЕРВИЧНЫЙ





# Спецификация

Страница 1 от 1



6 S 1010 BO /

Номер материала: 1346.012.012

Изображение: 150.02.01-1

Номер группы материала: 1346.102.008

Поз. №	№ материала	№ материала клиента	Наименование	Количество	Единица массы	№ изм.	Тех. инф.	Рем. к-кт	Альтернативный материал
10	1346.302.047	1820654	ВАЛ ПЕРВИЧНЫЙ	1			E2410		
20	0735.330.801	1800233	ПОДШИПНИК ШАРИКОВЫЙ	1			60,0X130,0X31,0 FA.SKF		
30	0630.531.076	VOE6645408	КОЛЬЦО СТОПОРНОЕ	1			60X3		
50	1346.304.047	1788953	КОРПУС МУФТЫ СИНХРОНИЗАТОРА	1		Z00016829211	E2410		
80	1346.302.078	1781818	КРЫШКА ВАЛА ПЕРВИЧНОГО	1		C01009451E10			
90	---		САЛЬНИК	1			48X65X7		
---	0734.319.782	1781663	САЛЬНИК	1			48X65X7 FA.CFW		
110	0636.016.412		БОЛТ С ГОЛОВКОЙ ШЕСТИГРАННОЙ	1		Z00016829211	M8X22		
120	0636.016.412		БОЛТ С ГОЛОВКОЙ ШЕСТИГРАННОЙ	1		Z00016829211	M8X22		
130	0636.016.412		БОЛТ С ГОЛОВКОЙ ШЕСТИГРАННОЙ	1		Z00016829211	M8X22		
220	1290.312.111		ШАЙБА СТОПОРНАЯ	1		Z00016829211	ENTHALT.IN 1290 312 113(2)		
230	1290.312.111		ШАЙБА СТОПОРНАЯ	1		Z00016829211	ENTHALT.IN 1290 312 113(2)		
240	1290.312.111		ШАЙБА СТОПОРНАЯ	1		Z00016829211	ENTHALT.IN 1290 312 113(2)		
250	0636.016.412		БОЛТ С ГОЛОВКОЙ ШЕСТИГРАННОЙ	1		Z00016829211	M8X22		
260	0636.016.412		БОЛТ С ГОЛОВКОЙ ШЕСТИГРАННОЙ	1		Z00016829211	M8X22		
270	0636.016.412		БОЛТ С ГОЛОВКОЙ ШЕСТИГРАННОЙ	1		Z00016829211	M8X22		
280	0636.016.412		БОЛТ С ГОЛОВКОЙ ШЕСТИГРАННОЙ	1		Z00016829211	M8X22		
290	0636.016.412		БОЛТ С ГОЛОВКОЙ ШЕСТИГРАННОЙ	1		Z00016829211	M8X22		
300	0636.016.412		БОЛТ С ГОЛОВКОЙ ШЕСТИГРАННОЙ	1		Z00016829211	M8X22		

# Изображение

Страница 1 от 1

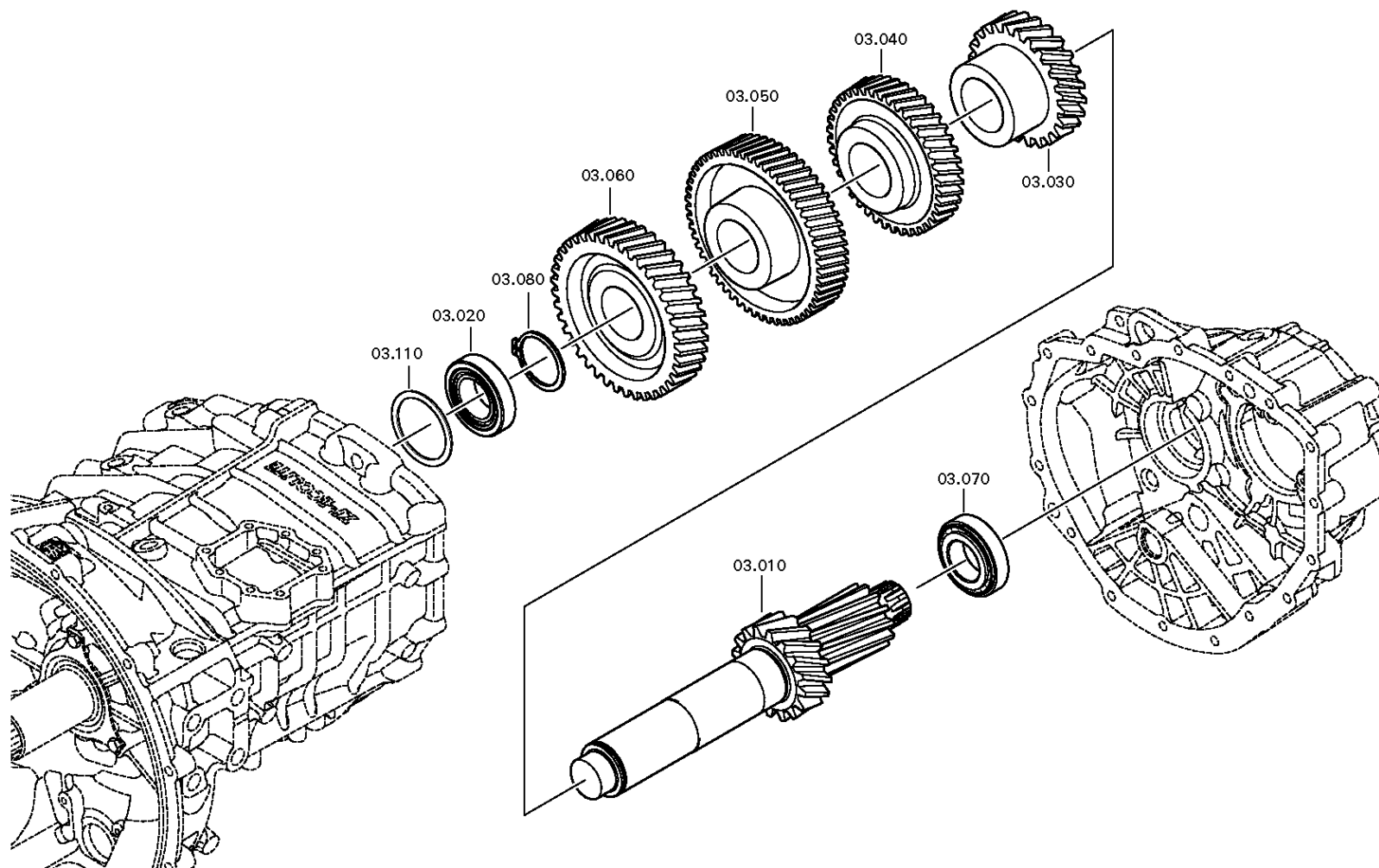
Номер материала: 1346.012.012

Изображение: 150.03.01-1

Номер группы материала: 1346.103.001



6 S 1010 ВО /  
ВАЛ ПРОМЕЖУТОЧНЫЙ



# Спецификация

Страница 1 от 2



6 S 1010 BO /

Номер материала: 1346.012.012

Изображение: 150.03.01-1

Номер группы материала: 1346.103.001

Поз. №	№ материала	№ материала клиента	Наименование	Количество	Единица массы	№ изм.	Тех. инф.	Рем. к-кт	Альтернативный материал
10	1346.203.001	1781703	ВАЛ ПРОМЕЖУТОЧНЫЙ	1		C01008490E10	KPL.6S1000TO		
/10	1346.303.064		ВАЛ ПРОМЕЖУТОЧНЫЙ	1			E2410		
/20	1250.303.095		КОЛЬЦО УПОРНОЕ	1					
20	0735.371.994		ПОДШИПНИК РОЛИКОВЫЙ КОНИЧЕСКИЙ	1			45,000X85,000X32,000		
30	1346.303.046	1782269	КОЛЕСО КОСОЗУБОЕ	1			E2410 G3		
40	1346.303.040		КОЛЕСО КОСОЗУБОЕ	1			E2410 G4		
50	1346.303.039		КОЛЕСО КОСОЗУБОЕ	1			E2410 G6 OD/ KO DD		
60	1346.303.038		КОЛЕСО КОСОЗУБОЕ	1			E2410 KO OD / G5 DD		
70	0735.372.217	1782279	ПОДШИПНИК РОЛИКОВЫЙ КОНИЧЕСКИЙ	1			45,0X85,0X24,7 FA.SKF		
80	0630.531.076	VOE6645408	КОЛЬЦО СТОПОРНОЕ	1			60X3		
110	---		КОЛЬЦО РЕГУЛИРОВОЧНОЕ	1		C01008652E10	H= 1,10- 2,05(ABSTUFUNG:0,05MM)		
---	0730.004.731		КОЛЬЦО РЕГУЛИРОВОЧНОЕ	1			A=2,05		
---	0730.002.934	1804157	КОЛЬЦО РЕГУЛИРОВОЧНОЕ	1		C01003926F10	A=2,00		
---	0730.003.435		КОЛЬЦО РЕГУЛИРОВОЧНОЕ	1			A=1,95		
---	0730.002.935		КОЛЬЦО РЕГУЛИРОВОЧНОЕ	1		C01003926F10	A=1,90		
---	0730.003.434		КОЛЬЦО РЕГУЛИРОВОЧНОЕ	1			A=1,85		
---	0730.002.936		КОЛЬЦО РЕГУЛИРОВОЧНОЕ	1		C01003926F10	A=1,80		
---	0730.003.433		КОЛЬЦО РЕГУЛИРОВОЧНОЕ	1			A=1,75		
---	0730.002.937		КОЛЬЦО РЕГУЛИРОВОЧНОЕ	1		C01003926F10	A=1,70		
---	0730.003.432		КОЛЬЦО РЕГУЛИРОВОЧНОЕ	1			A=1,65		

# Спецификация

Страница 2 от 2



Номер материала: 1346.012.012

Изображение: 150.03.01-1

Номер группы материала: 1346.103.001

6 S 1010 BO /

Поз. №	№ материала	№ материала клиента	Наименование	Количество	Единица массы	№ изм.	Тех. инф.	Рем. к-кт	Альтернативный материал
---	0730.002.938		КОЛЬЦО РЕГУЛИРОВОЧНОЕ	1		C01003926F10	A=1,60		
---	0730.003.431	1819525	КОЛЬЦО РЕГУЛИРОВОЧНОЕ	1			A=1,55		
---	0730.002.939		КОЛЬЦО РЕГУЛИРОВОЧНОЕ	1		C01003926F10	A=1,50		
---	0730.003.430	1819527	КОЛЬЦО РЕГУЛИРОВОЧНОЕ	1			A=1,45		
---	0730.002.940		КОЛЬЦО РЕГУЛИРОВОЧНОЕ	1		C01003926F10	A=1,40		
---	0730.003.429	1819531	КОЛЬЦО РЕГУЛИРОВОЧНОЕ	1			A=1,35		
---	0730.002.941		КОЛЬЦО РЕГУЛИРОВОЧНОЕ	1		C01003926F10	A=1,30		
---	0730.004.706		КОЛЬЦО РЕГУЛИРОВОЧНОЕ	1			A=1,25		
---	0730.002.942		КОЛЬЦО РЕГУЛИРОВОЧНОЕ	1		C01003926F10	A=1,20		
---	0730.004.705	1819513	КОЛЬЦО РЕГУЛИРОВОЧНОЕ	1			A=1,15		
---	0730.002.943		КОЛЬЦО РЕГУЛИРОВОЧНОЕ	1		C01003926F10	A=1,10		

# Изображение

Страница 1 от 3

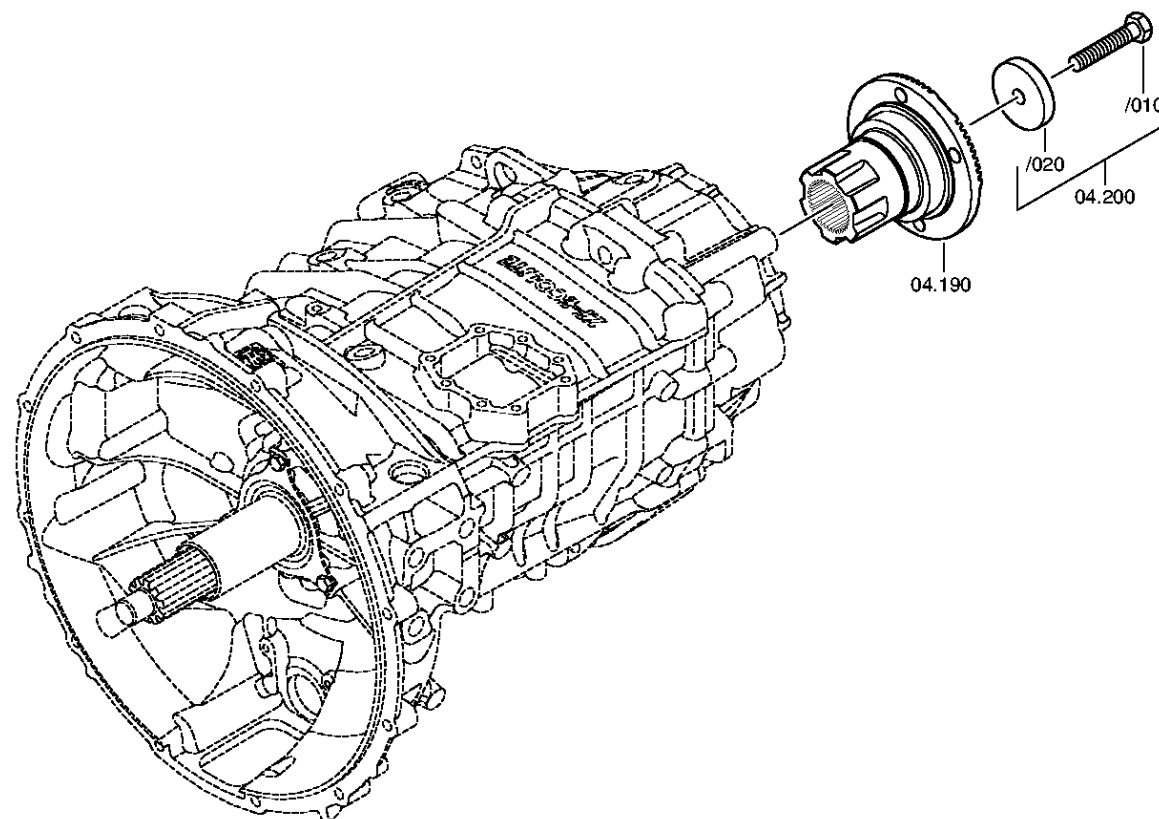
Номер материала: 1346.012.012

Изображение: 150.04.80-1

ВАЛ ВТОРИЧНЫЙ



6 S 1010 BO /  
ВАЛ ВТОРИЧНЫЙ



# Изображение

Страница 2 от 3

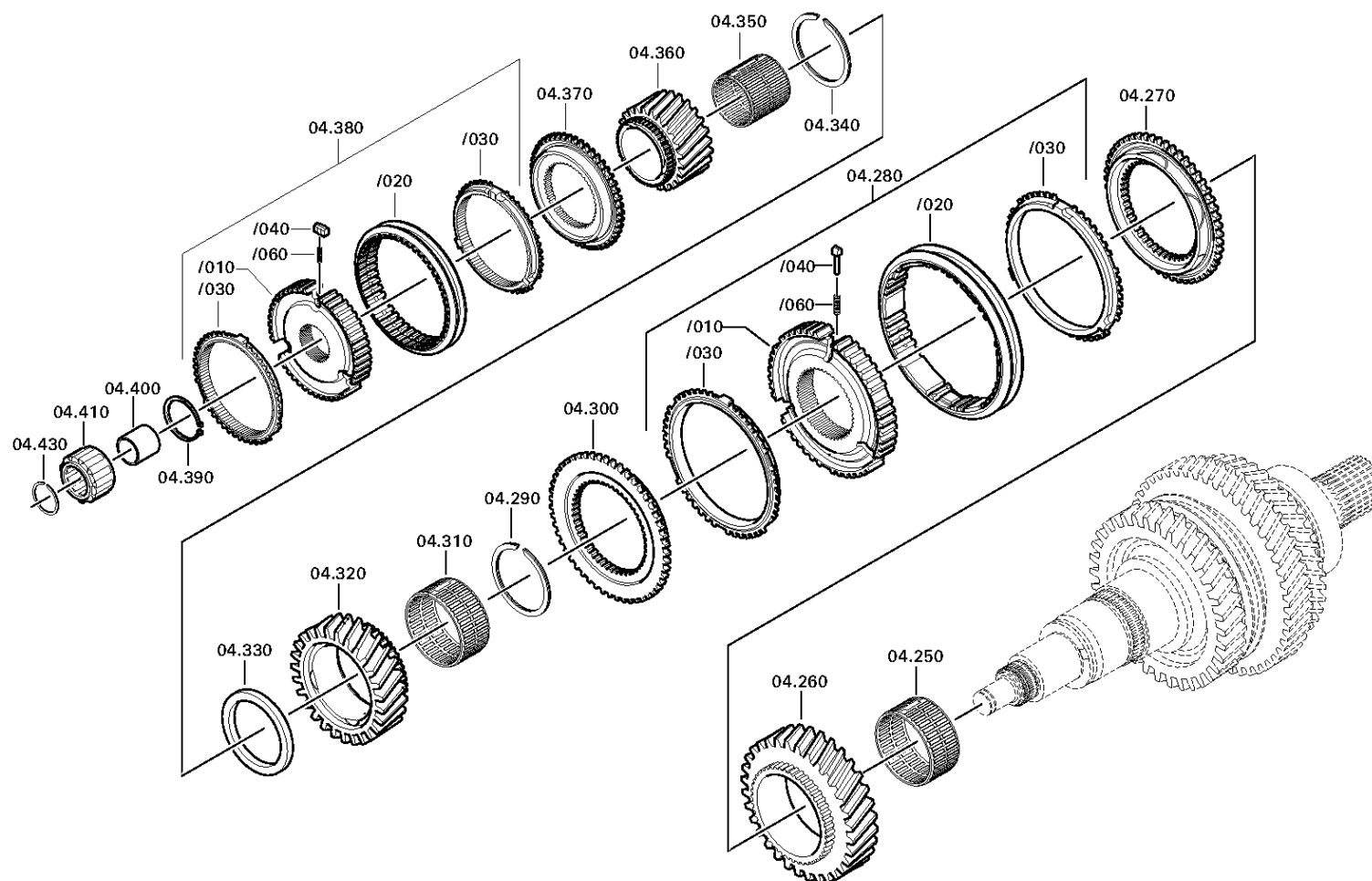
Номер материала: 1346.012.012

Изображение: 150.04.01-1

ВАЛ ВТОРИЧНЫЙ



6 S 1010 BO /  
ВАЛ ВТОРИЧНЫЙ



# Изображение

Страница 3 от 3

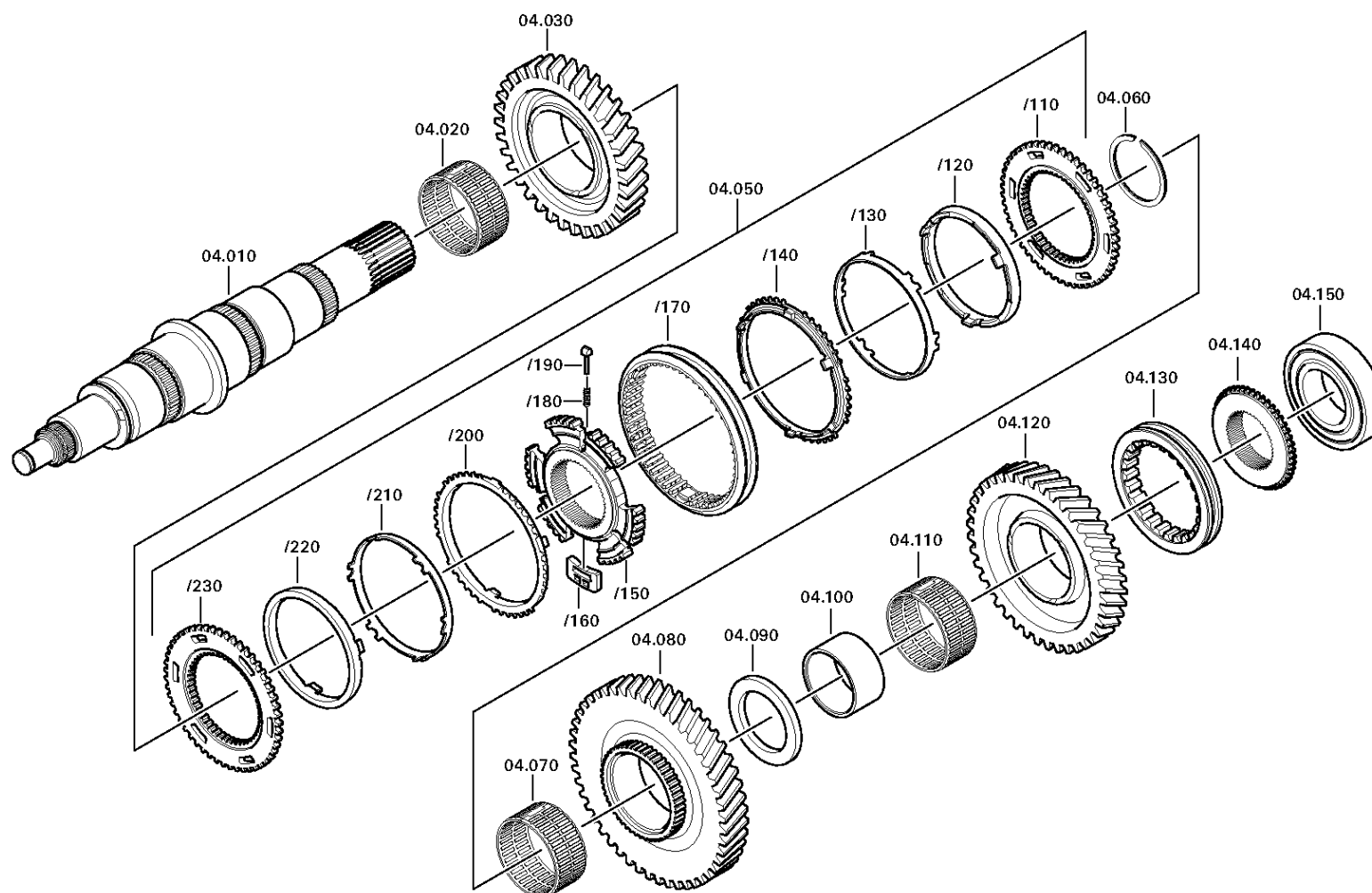
Номер материала: 1346.012.012

Изображение: 150.04.01-2

ВАЛ ВТОРИЧНЫЙ



6 S 1010 BO /  
ВАЛ ВТОРИЧНЫЙ



# Спецификация

Страница 1 от 3



6 S 1010 BO /

Номер материала: 1346.012.012

Изображение: 150.04.80-1

Номер группы материала: 1346.104.800

Поз. №	№ материала	№ материала клиента	Наименование	Количество	Единица массы	№ изм.	Тех. инф.	Рем. к-кт	Альтернативный материал
10	1346.304.107	1800616	ВАЛ ВТОРИЧНЫЙ	1			E2410		
20	0750.115.567		СЕПАРАТОР ПОДШИПНИКА ИГОЛЬЧАТОГО	1			E2408 80,0X88,0X41,8		
30	1346.304.054	1810241	КОЛЕСО КОСОЗУБОЕ	1			E2410 G2		
50	1346.204.001		СИНХРОНИЗАТОР	1			KPL.ZF-D*D=135/128 7,5		
/110	1346.304.092	1795229	ДИСК СЦЕПЛЕНИЯ ВЕДОМЫЙ	1		C01004444E10	ZF-D 135/128		
/120	---		КОЛЬЦО ВНУТРЕННЕЕ	1		C01004398F10	D135/128		
---	1346.304.039	1807722	КОЛЬЦО ВНУТРЕННЕЕ	1					
---	1346.304.032		КОЛЬЦО ВНУТРЕННЕЕ	1			ZF-D135/128 7.5GR		
/130	1346.304.038	1795227	КОЛЬЦО ПРОМЕЖУТОЧНОЕ	1			ZF-D135/128 MO-MASS 7.5GR		
/140	1346.304.033	1795226	КОЛЬЦО ВНЕШНЕЕ	1			ZF-D135/128 7.5GR		
/150	1346.304.091	1788933	КОРПУС СИНХРОНИЗАТОРА	1		C01004422E10	ZF-D 135/128		
/160	1312.304.159	1300312	ДЕТАЛЬ СОЕДИНИТЕЛЬНАЯ	3					
/170	6002.305.994		МУФТА СКОЛЬЗЯЩАЯ	1					
/180	0732.040.409	0171349	ПРУЖИНА НАЖИМНАЯ	3					
/190	1297.304.436	0068332	УПОР	3					
/200	1346.304.033	1795226	КОЛЬЦО ВНЕШНЕЕ	1			ZF-D135/128 7.5GR		
/210	1346.304.038	1795227	КОЛЬЦО ПРОМЕЖУТОЧНОЕ	1			ZF-D135/128 MO-MASS 7.5GR		
/220	---		КОЛЬЦО ВНУТРЕННЕЕ	1		C01004398F10	D135/128		
---	1346.304.039	1807722	КОЛЬЦО ВНУТРЕННЕЕ	1					
---	1346.304.032		КОЛЬЦО ВНУТРЕННЕЕ	1			ZF-D135/128 7.5GR		
/230	1346.304.092	1795229	ДИСК СЦЕПЛЕНИЯ ВЕДОМЫЙ	1		C01004444E10	ZF-D 135/128		
60	0730.300.991		КОЛЬЦО ПРУЖИННОЕ СТОПОРНОЕ	1			75X4 75X4		
70	0735.321.529		СЕПАРАТОР ПОДШИПНИКА ИГОЛЬЧАТОГО	1			75,0X83,0X40,0 FA.INA		



# Спецификация

Страница 2 от 3



6 S 1010 BO /

Номер материала: 1346.012.012

Изображение: 150.04.80-1

Номер группы материала: 1346.104.800

Поз. №	№ материала	№ материала клиента	Наименование	Количество	Единица массы	№ изм.	Тех. инф.	Рем. к-кт	Альтернативный материал
80	1346.304.125		КОЛЕСО КОСОЗУБОЕ	1		C01001213F10	E2410 G1		
90	0501.322.939		ШАЙБА УПОРНАЯ	1					
100	0735.295.239		КОЛЬЦО ВНУТРЕННЕЕ	1			66,0X40,0X75,0 FA.INA		
110	0735.321.529		СЕПАРАТОР ПОДШИПНИКА ИГОЛЬЧАТОГО	1			75,0X83,0X40,0 FA.INA		
120	1346.304.167	1810219	КОЛЕСО КОСОЗУБОЕ	1			E2410 RG KLAUE		
130	1308.304.087	1296923	МУФТА СКОЛЬЗЯЩАЯ	1			RG-KLAUE		
140	1346.304.177	1829865	КОРПУС МУФТЫ СИНХРОНИЗАТОРА	1		Z00004322210	RG-KLAUE E2410/E2408		
150	0735.330.799	1798941	ПОДШИПНИК ШАРИКОВЫЙ	1			55,0X120,0X29,0 FA.SKF		
190	1346.304.186		ФЛАНЕЦ ВАЛА ОТБОРА МОЩНОСТИ	1			E2410/E2408; D=150MM		
200	---		БОЛТ С ГОЛОВКОЙ ШЕСТИГРАННОЙ	1			FLANSCHBEFESTIGUNG*E24 M14X1,5X75		
---	0636.100.541		БОЛТ С ГОЛОВКОЙ ШЕСТИГРАННОЙ	1		Z00007284710	M14X1,5X75		
---	0730.113.920		ШАЙБА	1			A=14,00 ABTR.FLANSCH		
250	0750.115.567		СЕПАРАТОР ПОДШИПНИКА ИГОЛЬЧАТОГО	1			E2408 80,0X88,0X41,8		
260	1346.304.136	1810249	КОЛЕСО КОСОЗУБОЕ	1			E2410 G3		
270	1346.304.094	1787685	КОРПУС МУФТЫ СИНХРОНИЗАТОРА	1		C01004429E10	ENTHALT.IN 1310 304 160(1)		
280	1346.204.005		СИНХРОНИЗАТОР	1			KPL.ZF*BK131*3/4GG		
/10	1346.304.025	1818005	КОРПУС СИНХРОНИЗАТОРА	1					
/20	1310.304.195	1610949	МУФТА СКОЛЬЗЯЩАЯ	1			ZF-BK131		
/30	1268.304.594	5 5290 0	КОЛЬЦО БЛОКИРУЮЩЕЕ СИНХРОНИЗАТОРА ДЕЛИТ.	2			ZFBK 131		
/40	1297.304.436	0068332	УПОР	3					
/60	0732.040.409	0171349	ПРУЖИНА НАЖИМНАЯ	3					

# Спецификация

Страница 3 от 3



6 S 1010 BO /

Номер материала: 1346.012.012

Изображение: 150.04.80-1

Номер группы материала: 1346.104.800

Поз. №	№ материала	№ материала клиента	Наименование	Количество	Единица массы	№ изм.	Тех. инф.	Рем. к-кт	Альтернативный материал
290	0730.302.358		SNAP RING	1			72X4		
300	1346.304.093	1797842	КОРПУС МУФТЫ СИНХРОНИЗАТОРА	1			ENTHALT.IN 1310 304 160(1)		
310	0750.115.566	7420916626	СЕПАРАТОР ПОДШИПНИКА ИГОЛЬЧАТОГО	1			E2410G4 72,0X80,0X35,8		
320	1346.304.099	1810242	КОЛЕСО КОСОЗУБОЕ	1			E2410 G4		
330	0501.323.702	1820650	ШАЙБА УПОРНАЯ	1		C01000150F10	TIMKEN		
340	0730.300.992	1827893	КОЛЬЦО ПРУЖИННОЕ СТОПОРНОЕ	1			70X4 70X4		
350	0750.115.565	1829695	СЕПАРАТОР ПОДШИПНИКА ИГОЛЬЧАТОГО	1			E2410 50,0X56,0X53,8		
360	1346.304.048	1808454	КОЛЕСО КОСОЗУБОЕ	1			E2410 G6 OD		
370	1346.304.047	1788953	КОРПУС МУФТЫ СИНХРОНИЗАТОРА	1			E2410		
380	1346.204.004		СИНХРОНИЗАТОР	1			KPL.ZF*B100III*5/6GG*STAHL		
/10	1346.304.118	1813632	КОРПУС СИНХРОНИЗАТО РА	1		C01002485F10	ZF-B 100 III		
/20	1333.304.061	1333304061	МУФТА СКОЛЬЗЯЩАЯ	1			1/2G		
/30	1317.304.150	1380348	КОЛЬЦО БЛОКИРУЮЩЕЕ СИНХРОНИЗАТОРА ДЕЛИТ.	2					
/40	1317.304.081		УПОР	3					
/60	0732.042.510	1380342	ПРУЖИНА НАЖИМНАЯ	3					
390	0630.531.050	99673	КОЛЬЦО СТОПОРНОЕ	1			40X2,5		
400	0735.295.223		КОЛЬЦО ВНУТРЕННЕЕ	1			25,0X30,0X29,0		
410	0735.358.346	1786994	СЕПАРАТОР ПОДШИПНИКА РОЛИКОГО	1		C01006880E10	30,0X50,0X29,8 FA.TIMKEN		
430	0630.513.070	35052700	КОЛЬЦО ПРУЖИННОЕ СТОПОРНОЕ	1					

# Изображение

Страница 1 от 1

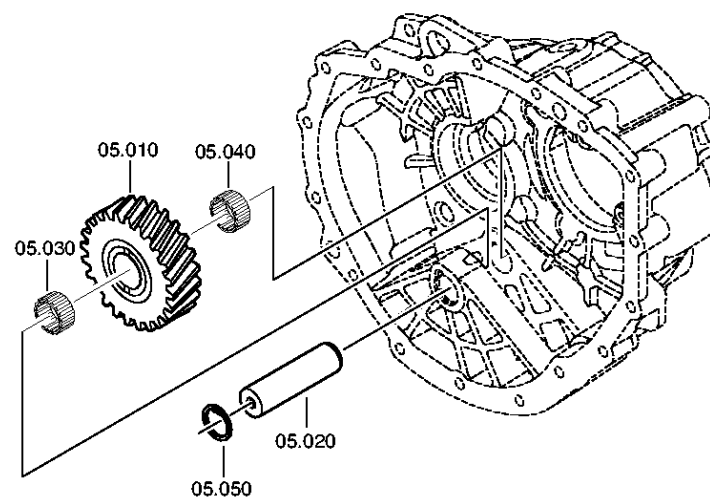
Номер материала: 1346.012.012

Изображение: 150.05.01-1

Номер группы материала: 1346.105.001



6 S 1010 ВО /  
ПЕРЕДАЧА ЗАДНЕГО ХОДА



# Спецификация

Страница 1 от 1



6 S 1010 BO /

Номер материала: 1346.012.012

Изображение: 150.05.01-1

Номер группы материала: 1346.105.001

Поз. №	№ материала	№ материала клиента	Наименование	Количество	Единица массы	№ изм.	Тех. инф.	Рем. к-кт	Альтернативный материал
10	1346.305.057		ШЕСТЕРНЯ ПРОМЕЖУТОЧНАЯ ЗАДНЕЙ ПЕРЕДАЧИ	1			E2410 RG		
20	1346.305.039		ОСЬ ШЕСТЕРНИ ПРОМЕЖУТОЧНОЙ ЗАДН. ПЕРЕДА	1		C01004424F10	E24		
30	0635.300.110	0689466	СЕПАРАТОР ПОДШИПНИКА ИГОЛЬЧАТОГО	1			28X35X18		
40	0635.300.110	0689466	СЕПАРАТОР ПОДШИПНИКА ИГОЛЬЧАТОГО	1			28X35X18		
50	0630.502.014	SA 8320-01770	КОЛЬЦО СТОПОРНОЕ	1			28X1,2		

# Изображение

Страница 1 от 1

Номер материала: 1346.012.012

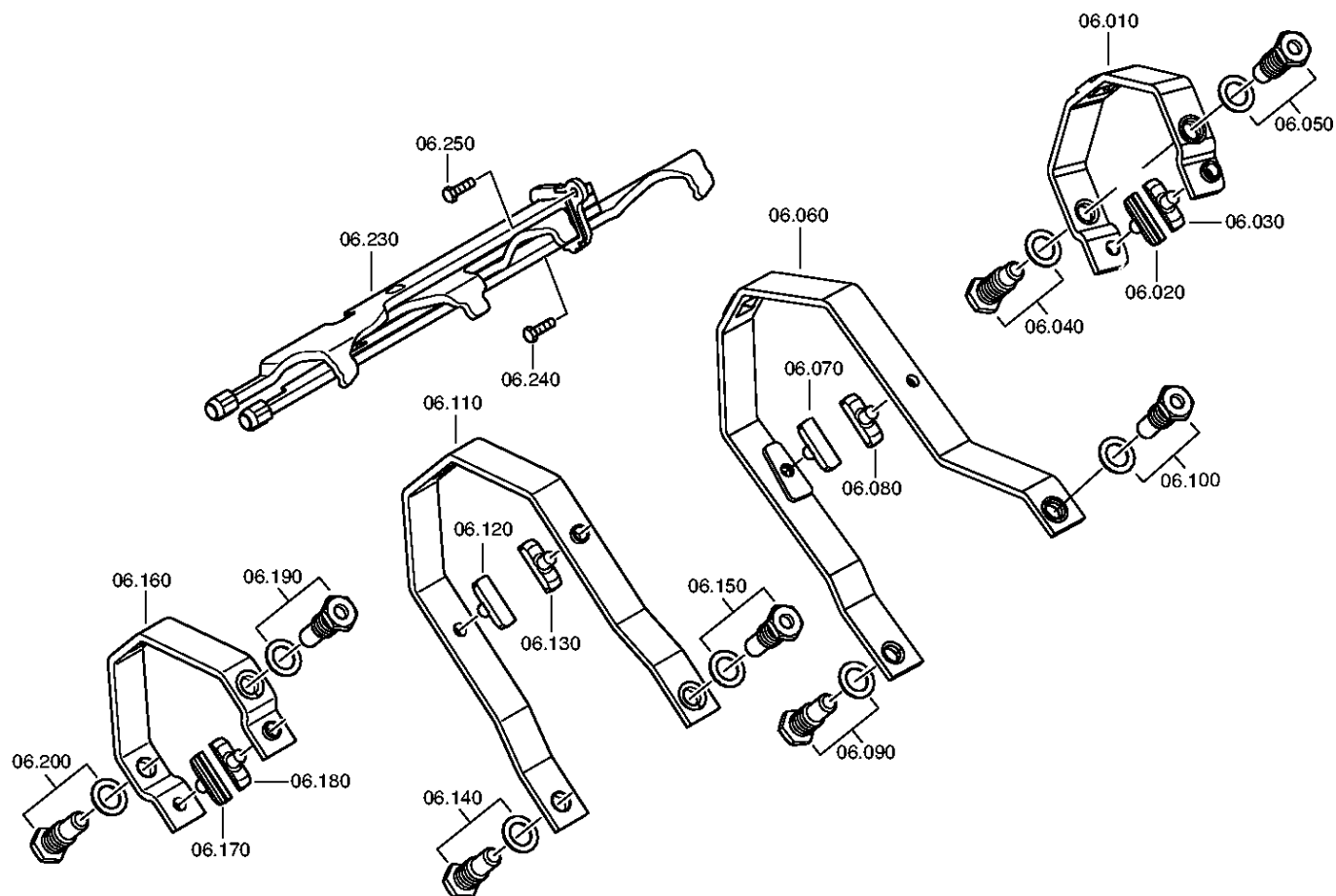
Изображение: 150.06.01-1

Номер группы материала: 1346.106.007



6 S 1010 ВО /

СИСТЕМА ПЕРЕКЛЮЧЕНИЯ ПЕРЕДАЧ



# Спецификация

Страница 1 от 2



6 S 1010 BO /

Номер материала: 1346.012.012

Изображение: 150.06.01-1

Номер группы материала: 1346.106.007

Поз. №	№ материала	№ материала клиента	Наименование	Количество	Единица массы	№ изм.	Тех. инф.	Рем. к-кт	Альтернативный материал
10	0501.217.826	1853686	КОРОМЫСЛО ПЕРЕКЛЮЧЕНИЯ ПЕРЕДАЧ	1			KPL. RG KLAUE		
20	1290.306.423	1380355	СУХАРЬ	1			ENTHALT.IN 1290 306 422(2)		
30	1290.306.423	1380355	СУХАРЬ	1			ENTHALT.IN 1290 306 422(2)		
40	---		БОЛТ ШАРНИРНЫЙ	1			O.INDUKT-HAERTUNG*LANGES GEWINDE M18X1,5		
---	1346.306.082		БОЛТ ШАРНИРНЫЙ	1					
---	---		ШАЙБА ПРУЖИННАЯ	1					
---	0730.301.379	1882879	ШАЙБА ПРУЖИННАЯ	1			19X28 19X28		
---	0730.302.932	1939215	SPRING WASHER	1			CRVI-FREE*ISO12683 19X28		
50	---		БОЛТ ШАРНИРНЫЙ	1			O.INDUKT-HAERTUNG*LANGES GEWINDE M18X1,5		
---	1346.306.082		БОЛТ ШАРНИРНЫЙ	1					
---	---		ШАЙБА ПРУЖИННАЯ	1					
---	0730.301.379	1882879	ШАЙБА ПРУЖИННАЯ	1			19X28 19X28		
---	0730.302.932	1939215	SPRING WASHER	1			CRVI-FREE*ISO12683 19X28		
60	0501.218.383		КОРОМЫСЛО ПЕРЕКЛЮЧЕНИЯ ПЕРЕДАЧ	1			KPL. 1/2G (8MM)		
70	1290.306.066	1000001039	СУХАРЬ	1					
80	1290.306.066	1000001039	СУХАРЬ	1					
90	---		БОЛТ ШАРНИРНЫЙ	1		Z00021532010	O.INDUKT-HAERTUNG		
---	1360.306.059		БОЛТ ШАРНИРНЫЙ	1					
---	---		ШАЙБА ПРУЖИННАЯ	1					
---	0730.301.379	1882879	ШАЙБА ПРУЖИННАЯ	1			19X28 19X28		
---	0730.302.932	1939215	SPRING WASHER	1			CRVI-FREE*ISO12683 19X28		
100	---		БОЛТ ШАРНИРНЫЙ	1		Z00021532010	O.INDUKT-HAERTUNG		
---	1360.306.059		БОЛТ ШАРНИРНЫЙ	1					
---	---		ШАЙБА ПРУЖИННАЯ	1					
---	0730.301.379	1882879	ШАЙБА ПРУЖИННАЯ	1			19X28 19X28		
---	0730.302.932	1939215	SPRING WASHER	1			CRVI-FREE*ISO12683 19X28		
110	0501.217.828	1853691	КОРОМЫСЛО ПЕРЕКЛЮЧЕНИЯ ПЕРЕДАЧ	1			KPL. 3/4 E2410		
120	1290.306.066	1000001039	СУХАРЬ	1					

# Спецификация

Страница 2 от 2



6 S 1010 BO /

Номер материала: 1346.012.012

Изображение: 150.06.01-1

Номер группы материала: 1346.106.007

Поз. №	№ материала	№ материала клиента	Наименование	Количество	Единица массы	№ изм.	Тех. инф.	Рем. к-кт	Альтернативный материал
130	1290.306.066	1000001039	СУХАРЬ	1					
140	---		БОЛТ ШАРНИРНЫЙ	1		Z00021532010	O.INDUKT-HAERTUNG		
---	1360.306.059		БОЛТ ШАРНИРНЫЙ	1					
---	---		ШАЙБА ПРУЖИННАЯ	1					
---	0730.301.379	1882879	ШАЙБА ПРУЖИННАЯ	1			19X28 19X28		
---	0730.302.932	1939215	SPRING WASHER	1			CRVI-FREE*ISO12683 19X28		
150	---		БОЛТ ШАРНИРНЫЙ	1		Z00021532010	O.INDUKT-HAERTUNG		
---	1360.306.059		БОЛТ ШАРНИРНЫЙ	1					
---	---		ШАЙБА ПРУЖИННАЯ	1					
---	0730.301.379	1882879	ШАЙБА ПРУЖИННАЯ	1			19X28 19X28		
---	0730.302.932	1939215	SPRING WASHER	1			CRVI-FREE*ISO12683 19X28		
160	0501.217.830	1853688	КОРОМЫСЛО ПЕРЕКЛЮЧЕНИЯ ПЕРЕДАЧ	1			KPL. 5/6 OD		
170	1290.306.423	1380355	СУХАРЬ	1			ENTHALT.IN 1290 306 422(2)		
180	1290.306.423	1380355	СУХАРЬ	1			ENTHALT.IN 1290 306 422(2)		
190	---		БОЛТ ШАРНИРНЫЙ	1		Z00021532010	O.INDUKT-HAERTUNG		
---	1360.306.059		БОЛТ ШАРНИРНЫЙ	1					
---	---		ШАЙБА ПРУЖИННАЯ	1					
---	0730.301.379	1882879	ШАЙБА ПРУЖИННАЯ	1			19X28 19X28		
---	0730.302.932	1939215	SPRING WASHER	1			CRVI-FREE*ISO12683 19X28		
200	---		БОЛТ ШАРНИРНЫЙ	1		Z00021532010	O.INDUKT-HAERTUNG		
---	1360.306.059		БОЛТ ШАРНИРНЫЙ	1					
---	---		ШАЙБА ПРУЖИННАЯ	1					
---	0730.301.379	1882879	ШАЙБА ПРУЖИННАЯ	1			19X28 19X28		
---	0730.302.932	1939215	SPRING WASHER	1			CRVI-FREE*ISO12683 19X28		
230	0501.217.832	1853689	ШТАНГА ТОЛКАТЕЛЯ	1			KPL. E2408/10		
240	0636.100.613		БОЛТ С ГОЛОВКОЙ ШЕСТИГРАННОЙ	1		Z00007067611	M6X20		
250	0636.100.613		БОЛТ С ГОЛОВКОЙ ШЕСТИГРАННОЙ	1		Z00007067611	M6X20		

# Изображение

Страница 1 от 1

Номер материала: 1346.012.012

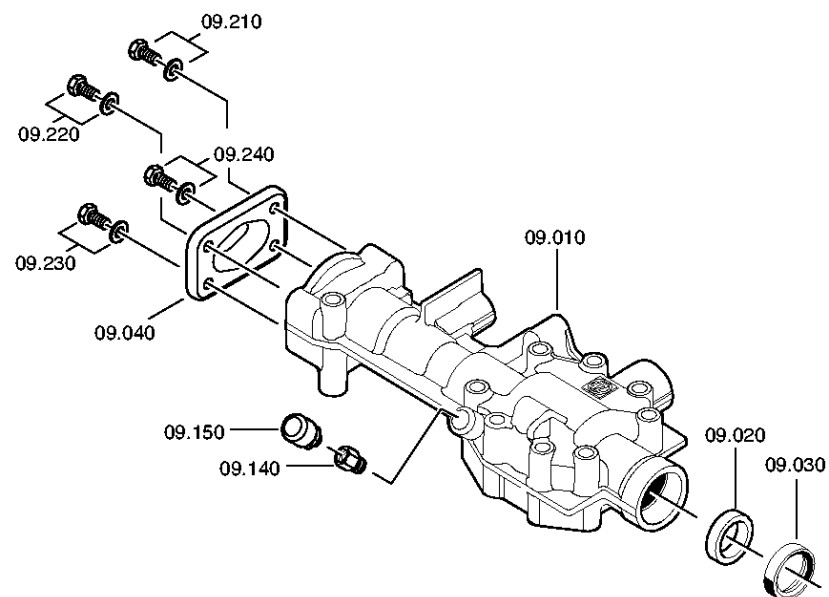
Изображение: 150.09.04-1

Номер группы материала: 1346.109.006



6 S 1010 ВО /

КОРПУС МЕХАНИЗМА ПЕРЕКЛЮЧЕНИЯ ПЕРЕДАЧ





# Спецификация

Страница 1 от 1



6 S 1010 BO /

Номер материала: 1346.012.012

Изображение: 150.09.04-1

Номер группы материала: 1346.109.006

Поз. №	№ материала	№ материала клиента	Наименование	Количество	Единица массы	№ изм.	Тех. инф.	Рем. к-кт	Альтернативный материал
10	1346.307.346	1972588	КОРПУС МЕХАНИЗМА ПЕРЕКЛЮЧЕНИЯ ПЕРЕДАЧ	1		Z00016798910	MGS RL-LL DG		
20	0730.260.703	1394369	ВТУЛКА	1			A=13,70		
30	0734.309.765	1798267	САЛЬНИК	1			28X42X11 FA.SKT		
40	1341.307.113		КРЫШКА	1		Z00009271410			
140	0731.300.041		ВТУЛКА РЕЗЬБОВАЯ	1		Z00009162110			
150	0501.218.540	1896008	САПУН	1					
210	---		БОЛТ С ГОЛОВКОЙ ШЕСТИГРАННОЙ	1		Z00007891111	M8X20		
---	0636.100.796		БОЛТ С ГОЛОВКОЙ ШЕСТИГРАННОЙ	1		Z00007891120	M8X20		
---	0630.100.295		ШАЙБА	1		Z00007158414			
220	---		БОЛТ С ГОЛОВКОЙ ШЕСТИГРАННОЙ	1		Z00007891111	M8X20		
---	0636.100.796		БОЛТ С ГОЛОВКОЙ ШЕСТИГРАННОЙ	1		Z00007891120	M8X20		
---	0630.100.295		ШАЙБА	1		Z00007158414			
230	---		БОЛТ С ГОЛОВКОЙ ШЕСТИГРАННОЙ	1		Z00007891111	M8X20		
---	0636.100.796		БОЛТ С ГОЛОВКОЙ ШЕСТИГРАННОЙ	1		Z00007891120	M8X20		
---	0630.100.295		ШАЙБА	1		Z00007158414			
240	---		БОЛТ С ГОЛОВКОЙ ШЕСТИГРАННОЙ	1		Z00007891111	M8X20		
---	0636.100.796		БОЛТ С ГОЛОВКОЙ ШЕСТИГРАННОЙ	1		Z00007891120	M8X20		
---	0630.100.295		ШАЙБА	1		Z00007158414			

# Изображение

Страница 1 от 1

Номер материала: 1346.012.012

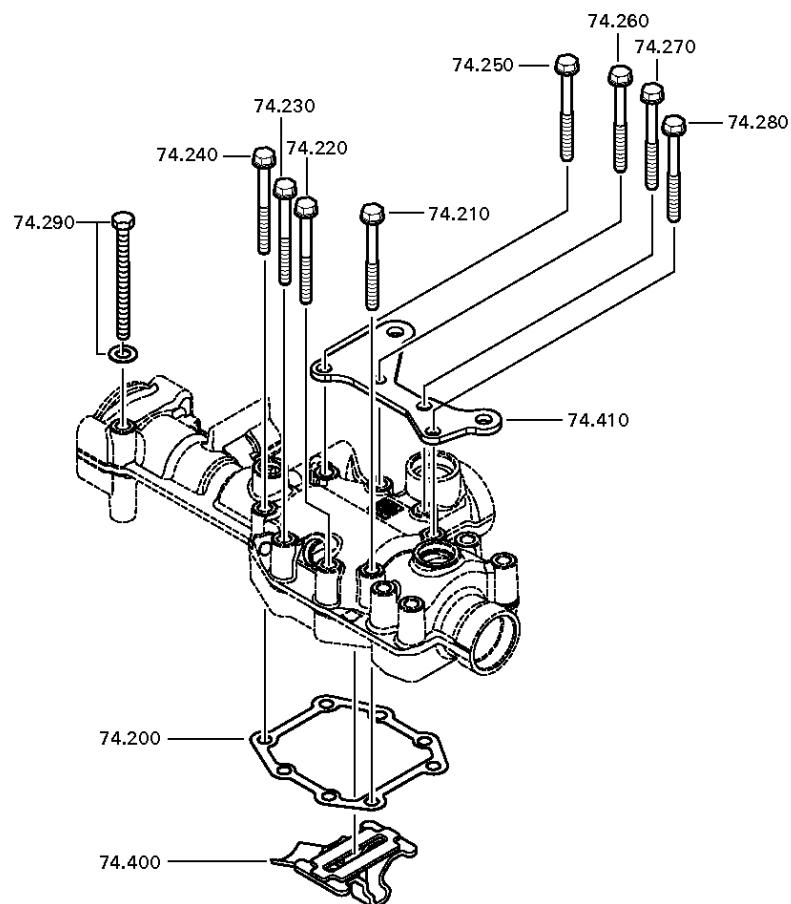
Изображение: 150.10.02-1

Номер группы материала: 1346.174.801



6 S 1010 ВО /

МЕХАНИЗМ ПЕРЕКЛЮЧЕНИЯ ПЕРЕДАЧ



# Спецификация

Страница 1 от 1



6 S 1010 BO /

Номер материала: 1346.012.012

Изображение: 150.10.02-1

Номер группы материала: 1346.174.801

Поз. №	№ материала	№ материала клиента	Наименование	Количество	Единица массы	№ изм.	Тех. инф.	Рем. к-кт	Альтернативный материал
200	1346.307.016	1781618	ПРОКЛАДКА УПЛОТНИТЕЛЬНАЯ	1			SCHALTGEHAEUSE		
210	0736.300.137	1197869	БОЛТ С ГОЛОВКОЙ ШЕСТИГРАННОЙ	1		Z00009195410	M8X80 M8X80		
220	0736.300.137	1197869	БОЛТ С ГОЛОВКОЙ ШЕСТИГРАННОЙ	1		Z00009195410	M8X80 M8X80		
230	0736.300.137	1197869	БОЛТ С ГОЛОВКОЙ ШЕСТИГРАННОЙ	1		Z00009195410	M8X80 M8X80		
240	0736.300.137	1197869	БОЛТ С ГОЛОВКОЙ ШЕСТИГРАННОЙ	1		Z00009195410	M8X80 M8X80		
250	0736.300.140		БОЛТ С ГОЛОВКОЙ ШЕСТИГРАННОЙ	1		Z00009195710	M8X85 M8X85		
260	0736.300.140		БОЛТ С ГОЛОВКОЙ ШЕСТИГРАННОЙ	1		Z00009195710	M8X85 M8X85		
270	0736.300.140		БОЛТ С ГОЛОВКОЙ ШЕСТИГРАННОЙ	1		Z00009195710	M8X85 M8X85		
280	0736.300.140		БОЛТ С ГОЛОВКОЙ ШЕСТИГРАННОЙ	1		Z00009195710	M8X85 M8X85		
290	---		БОЛТ С ГОЛОВКОЙ ШЕСТИГРАННОЙ	1			M8X100		
---	0636.100.932		БОЛТ С ГОЛОВКОЙ ШЕСТИГРАННОЙ	1		Z00008430010	M8X100		
---	0630.100.295		ШАЙБА	1		Z00007158414			
400	1290.207.003	1810830	ФИКСАТОР	1			KPL.KLT.CGS 1290+CGS/MGS		
410	1346.301.115		ПЛАСТИНА КРЕПЕЖНАЯ	1		Z00008797910			

# Изображение

Страница 1 от 2

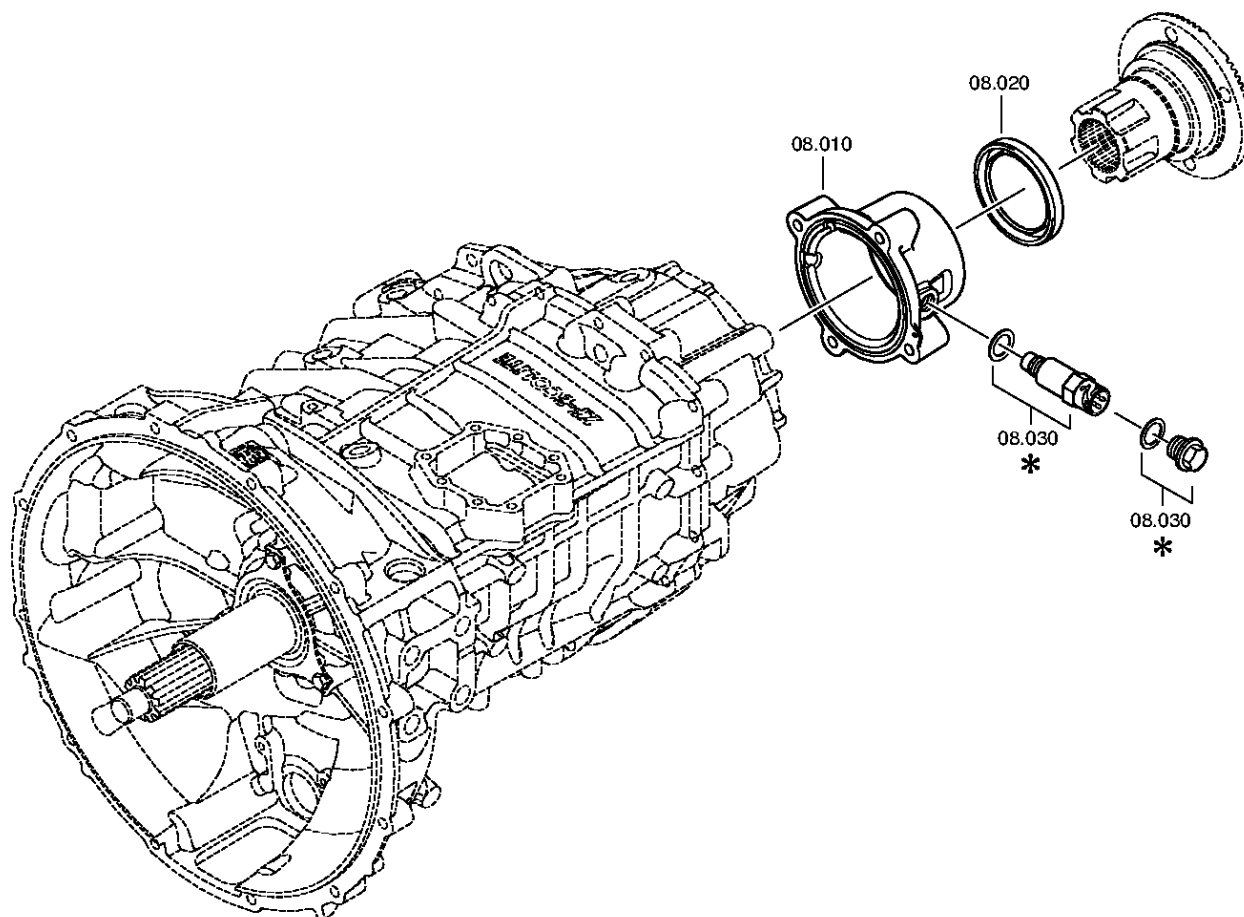
Номер материала: 1346.012.012

Изображение: 150.18.01-1

КРЫШКА ТАХОМЕТРА



6 S 1010 BO /  
КРЫШКА ТАХОМЕТРА



# Изображение

Страница 2 от 2

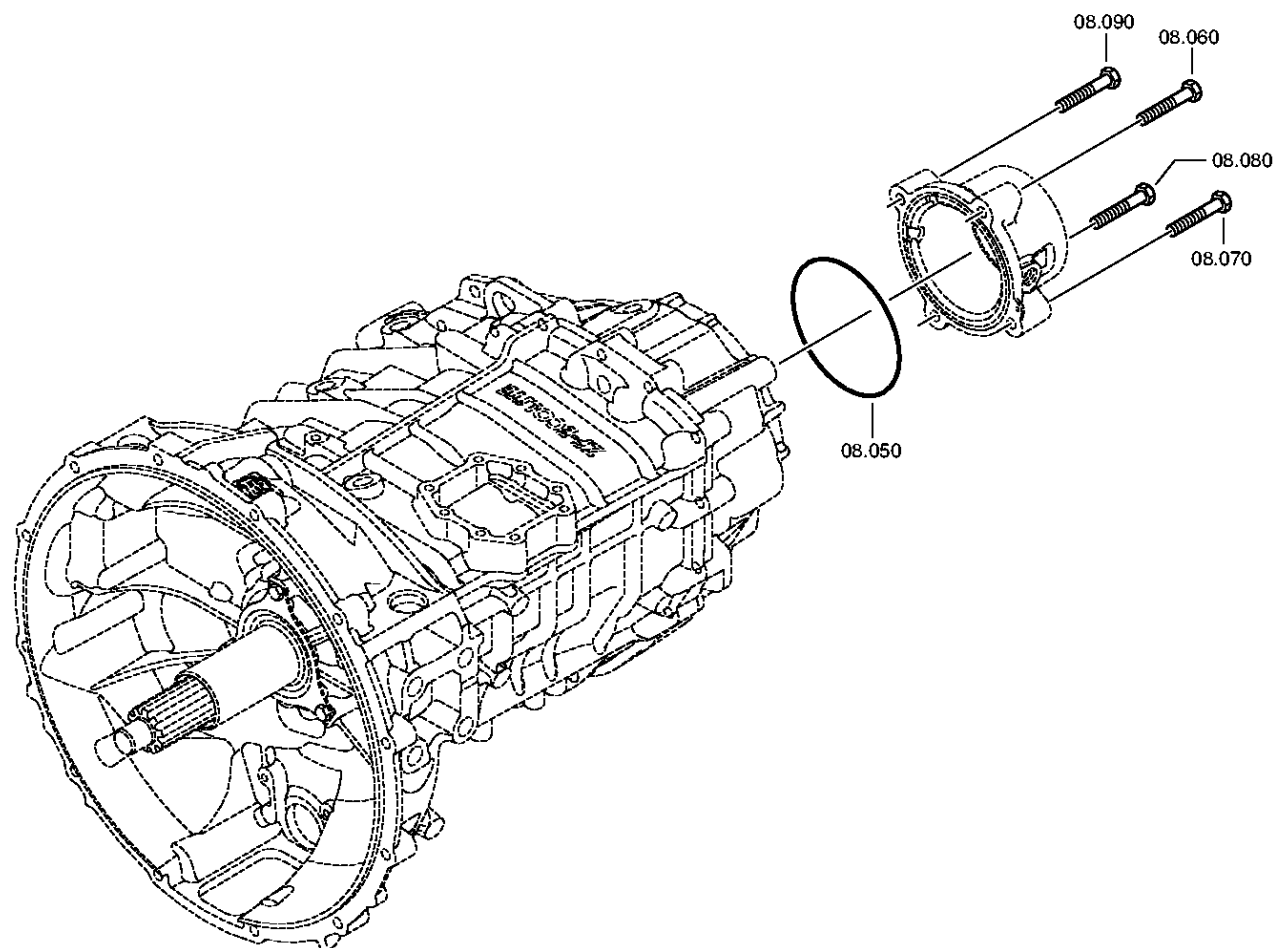
Номер материала: 1346.012.012

Изображение: 150.18.80-1

КРЫШКА ТАХОМЕТРА



6 S 1010 BO /  
КРЫШКА ТАХОМЕТРА



# Спецификация

Страница 1 от 1



Номер материала: 1346.012.012

Изображение: 150.18.01-1

Номер группы материала: 1346.108.002

6 S 1010 BO /

Поз. №	№ материала	№ материала клиента	Наименование	Количество	Единица массы	№ изм.	Тех. инф.	Рем. к-кт	Альтернативный материал
10	1346.308.002	1820660	КРЫШКА ТАХОМЕТРА	1		C01009936E10	DRUCKGUSS		
20	---		САЛЬНИК	1			80X100X10		
---	0750.111.334	8 8318 0	САЛЬНИК	1			80X100X10		
30	---		ДАТЧИК ТАХОГРАФА	1			L=25,0*45N.M*O.DICHTRING* SCHUTZKAPPE*BAJONETT		
---	0501.210.856		ДАТЧИК ТАХОГРАФА	1					
---	0666.790.033		ГЕРМЕТИК	1					
---	0700.300.427		КОЛПАК ЗАЩИТНЫЙ	1					
50	0634.306.308		КОЛЬЦО УПЛОТНИТЕЛЬН ОЕ	1			128X3		
52	0750.199.019		СМАЗКА КОНСИСТЕНТНАЯ	1		Z00014432610	KLASSE A		
60	0636.016.405		БОЛТ С ГОЛОВКОЙ ШЕСТИГРАННОЙ	1		Z00007060114	M10X60		
70	0636.016.405		БОЛТ С ГОЛОВКОЙ ШЕСТИГРАННОЙ	1		Z00007060114	M10X60		
80	0636.016.405		БОЛТ С ГОЛОВКОЙ ШЕСТИГРАННОЙ	1		Z00007060114	M10X60		
90	0636.016.405		БОЛТ С ГОЛОВКОЙ ШЕСТИГРАННОЙ	1		Z00007060114	M10X60		

# Изображение

Страница 1 от 1

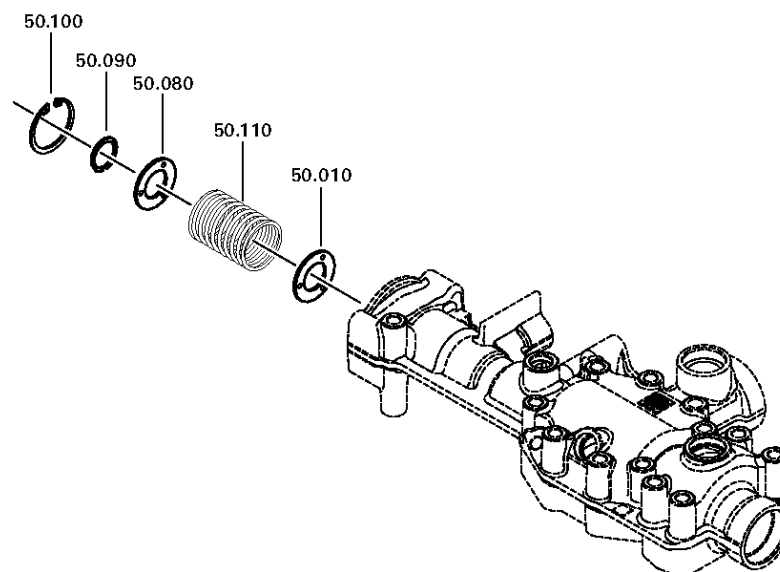
Номер материала: 1346.012.012

Изображение: 150.50.01-1

Номер группы материала: 1346.150.022



6 S 1010 BO /  
КОМПЛЕКТ ПРУЖИН



# Спецификация

Страница 1 от 1



6 S 1010 BO /

Номер материала: 1346.012.012

Изображение: 150.50.01-1

Номер группы материала: 1346.150.022

Поз. №	№ материала	№ материала клиента	Наименование	Количество	Единица массы	№ изм.	Тех. инф.	Рем. к-кт	Альтернативный материал
10	0730.301.376	1884285	ШАЙБА	1		Z00008917410			
80	0730.301.376	1884285	ШАЙБА	1		Z00008917410			
90	0630.532.138	5004143	КОЛЬЦО V-ОБРАЗНОЕ	1					
100	0630.502.022	100CP2729	КОЛЬЦО СТОПОРНОЕ	1			40X1,75		
110	0732.040.765	ZF-0732 040 765	ПРУЖИНА НАЖИМНАЯ	1					



# Изображение

Страница 1 от 1

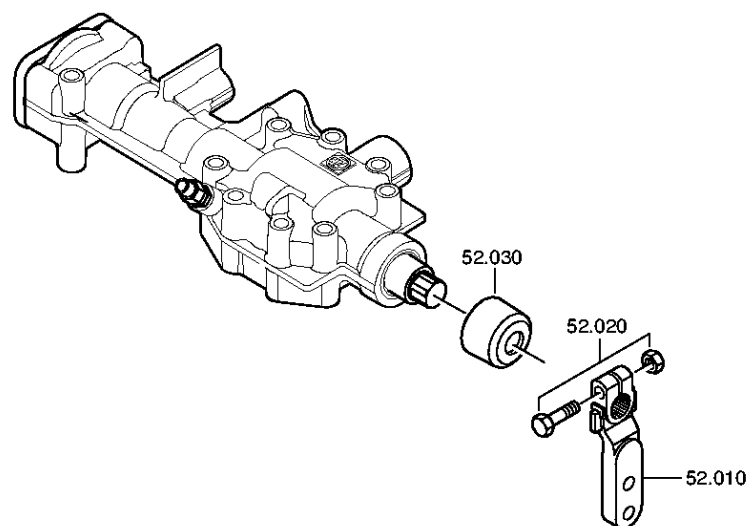
Номер материала: 1346.012.012

Изображение: 150.52.04-1

Номер группы материала: 1346.152.018



6 S 1010 BO /  
РЫЧАГ



# Спецификация

Страница 1 от 1



Номер материала: 1346.012.012

Изображение: 150.52.04-1

Номер группы материала: 1346.152.018

6 S 1010 BO /

Поз. №	№ материала	№ материала клиента	Наименование	Количество	Единица массы	№ изм.	Тех. инф.	Рем. к-кт	Альтернативный материал
30	0501.326.388	1897380	КОЛПАК ЗАЩИТНЫЙ	1			SCHALTWELLE F.6-GANG GETRIEBE		

# Изображение

Страница 1 от 1

Номер материала: 1346.012.012

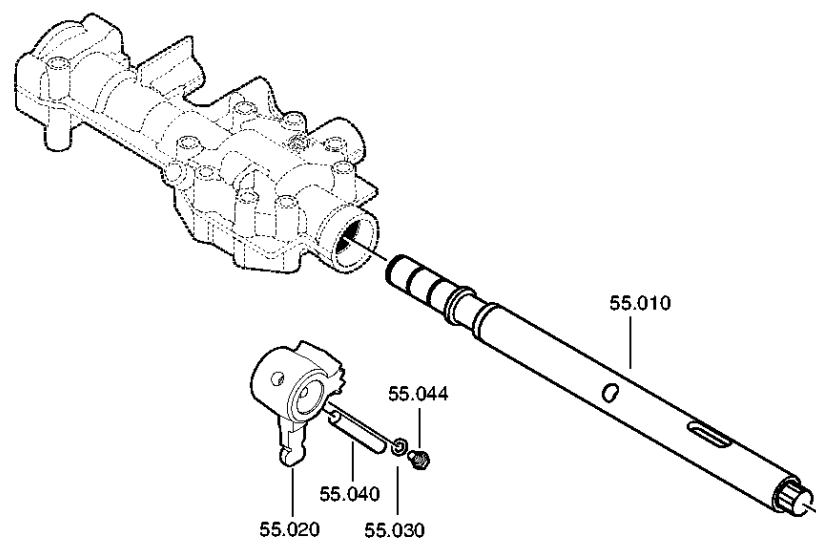
Изображение: 150.55.03-1

Номер группы материала: 1346.155.005



6 S 1010 ВО /

ВАЛ УПРАВЛЕНИЯ ПЕРЕКЛЮЧЕНИЕМ ПЕРЕДАЧ



# Спецификация

Страница 1 от 1



6 S 1010 BO /

Номер материала: 1346.012.012

Изображение: 150.55.03-1

Номер группы материала: 1346.155.005

Поз. №	№ материала	№ материала клиента	Наименование	Количество	Единица массы	№ изм.	Тех. инф.	Рем. к-кт	Альтернативный материал
10	1346.307.042		ВАЛ УПРАВЛЕНИЯ ПЕРЕКЛЮЧЕНИЕМ ПЕРЕДАЧ	1			MGS LHD		
20	1346.307.048	1799594	ПОВОДОК	1		C01008590E10	MGS RL AND LL		
30	0630.003.005		ШАЙБА	1					
40	0631.315.522	1799596	ШТИФТ ЦИЛИНДРИЧЕСКИЙ	1			10X45		
44	---		БОЛТ С ГОЛОВКОЙ ШЕСТИГРАННОЙ	1			M6X10		
---	0636.015.032	8900125258	БОЛТ С ГОЛОВКОЙ ШЕСТИГРАННОЙ	1			M6X10		

# Изображение

Страница 1 от 1

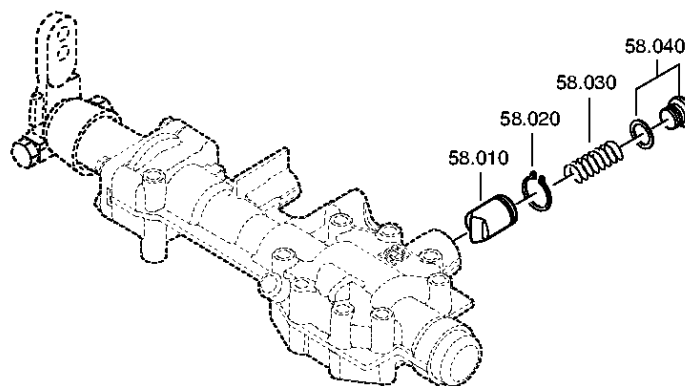
Номер материала: 1346.012.012

Изображение: 150.58.01-1

Номер группы материала: 1346.158.002



6 S 1010 ВО /  
ФИКСАЦИЯ



# Спецификация

Страница 1 от 1



6 S 1010 BO /

Номер материала: 1346.012.012

Изображение: 150.58.01-1

Номер группы материала: 1346.158.002

Поз. №	№ материала	№ материала клиента	Наименование	Количество	Единица массы	№ изм.	Тех. инф.	Рем. к-кт	Альтернативный материал
10	1346.307.051	1792702	ПАЛЕЦ СТОПОРНЫЙ	1		C01008616E10	MGS LHD UND RHD		
20	---		КОЛЬЦО СТОПОРНОЕ	1			H= 1,35- 1,85(ABSTUFUNG:0,10MM)		
---	0730.501.805		КОЛЬЦО СТОПОРНОЕ	1			A=1,85		
---	0630.501.367		КОЛЬЦО СТОПОРНОЕ	1			20X1,75		
---	0630.501.368	1804195	КОЛЬЦО СТОПОРНОЕ	1			20X1,65		
---	0630.501.369	1804196	КОЛЬЦО СТОПОРНОЕ	1			20X1,55		
---	0630.501.376	1804202	КОЛЬЦО СТОПОРНОЕ	1			20X1,45		
---	0630.501.377		КОЛЬЦО СТОПОРНОЕ	1			20X1,35		
30	0732.040.714		ПРУЖИНА НАЖИМНАЯ	1		C01006394E10			
40	---		ВИНТ ЗАПОРНЫЙ	1		Z00010111811	M30X1,5		
---	0636.302.610		SCREW PLUG	1		Z00010111810	M30X1,5		
---	0634.801.097		ШАЙБА УПЛОТНИТЕЛЬНАЯ	1		Z00010111810	30X36		

# Изображение

Страница 1 от 1

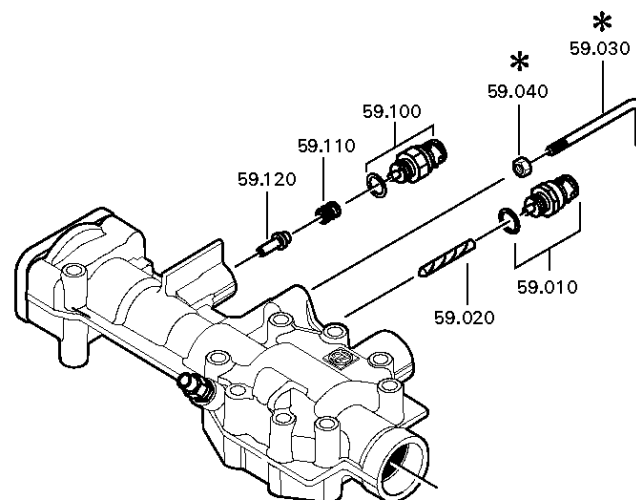
Номер материала: 1346.012.012

Изображение: 150.59.03-1

Номер группы материала: 1346.159.033



6 S 1010 ВО /  
ПЕРЕКЛЮЧАТЕЛЬ



# Спецификация

Страница 1 от 1



6 S 1010 BO /

Номер материала: 1346.012.012

Изображение: 150.59.03-1

Номер группы материала: 1346.159.033

Поз. №	№ материала	№ материала клиента	Наименование	Количество	Единица массы	№ изм.	Тех. инф.	Рем. к-кт	Альтернативный материал
10	---		ПЕРЕКЛЮЧАТЕЛЬ	1			OEFF*45N.M*DICHTRING*BAJONETT* SCHUTZKAPPE		
---	0501.219.856	1946804	ПЕРЕКЛЮЧАТЕЛЬ	1			OEFFNER DIN BAJONETT		
---	0634.801.062	1804055	ШАЙБА УПЛОТНИТЕЛЬНАЯ	1			18X24		
20	0731.201.759	1795314	ШТИФТ	1			ENTHALT.IN 0731 201 445(2)		
100	---		ПЕРЕКЛЮЧАТЕЛЬ	1			SCHL*45N.M*DICHTRING*BAJONETT* SCHUTZKAPPE		
---	0501.210.058	5 6104 0	ПЕРЕКЛЮЧАТЕЛЬ	1			KPL.		
---	0634.801.062	1804055	ШАЙБА УПЛОТНИТЕЛЬНАЯ	1			18X24		
---	0700.300.427		КОЛПАК ЗАЩИТНЫЙ	1					
110	0732.040.985	5 5874 0	ПРУЖИНА НАЖИМНАЯ	1					
120	1346.307.020	1346307020/DIREKTH Ä./PL1V1	СТОПОР	1					



# Изображение

Страница 1 от 1

Номер материала: 1346.012.012

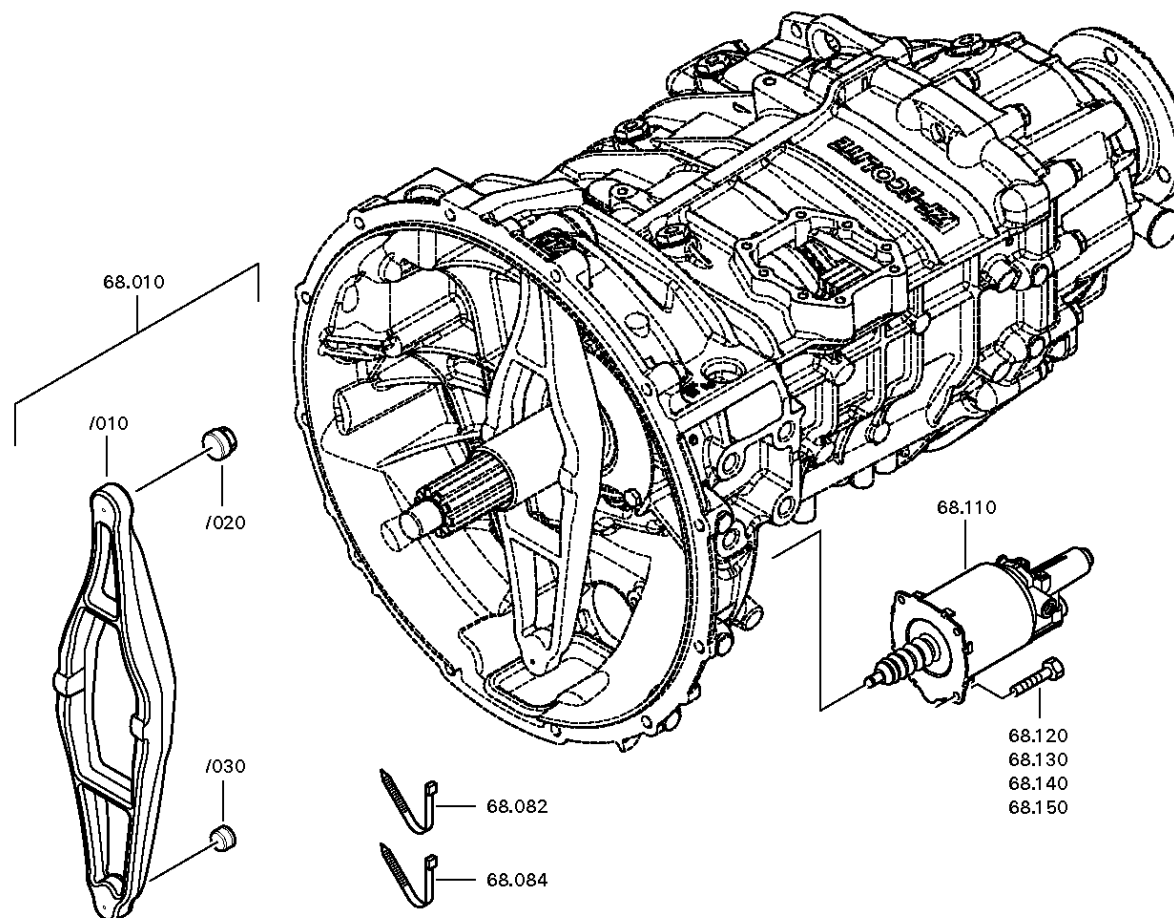
Изображение: 150.93.48-1

Номер группы материала: 6060.168.065



6 S 1010 VO /

МЕХАНИЗМ ВЫКЛЮЧЕНИЯ СЦЕПЛЕНИЯ



# Спецификация

Страница 1 от 1



6 S 1010 BO /

Номер материала: 1346.012.012

Изображение: 150.93.48-1

Номер группы материала: 6060.168.065

Поз. №	№ материала	№ материала клиента	Наименование	Количество	Единица массы	№ изм.	Тех. инф.	Рем. к-кт	Альтернативный материал
10	6060.268.030	1818481	ВИЛКА ВЫКЛЮЧЕНИЯ СЦЕПЛЕНИЯ	1			KPL. I=2,05		
/10	6060.368.043		ВИЛКА ВЫКЛЮЧЕНИЯ СЦЕПЛЕНИЯ	1			I=2,05		
/20	0501.324.061	1826683	ВКЛАДЫШ СФЕРИЧЕСКИЙ	1					
/30	0501.315.159	1787184	ВКЛАДЫШ СФЕРИЧЕСКИЙ	1			KS12-18-12		
82	0659.160.033		СТЯЖКА КАБЕЛЬНАЯ	1			4,8X302		
84	0659.160.033		СТЯЖКА КАБЕЛЬНАЯ	1			4,8X302		
110	0501.328.630		УСИЛИТЕЛЬ СЦЕПЛЕНИЯ ПНЕВМОГИДРАВЛИЧЕСКИЙ	1					
120	0636.016.414	1869864	БОЛТ С ГОЛОВКОЙ ШЕСТИГРАННОЙ	1			M8X28		
130	0636.016.414	1869864	БОЛТ С ГОЛОВКОЙ ШЕСТИГРАННОЙ	1			M8X28		
140	0636.016.414	1869864	БОЛТ С ГОЛОВКОЙ ШЕСТИГРАННОЙ	1			M8X28		
150	0636.016.414	1869864	БОЛТ С ГОЛОВКОЙ ШЕСТИГРАННОЙ	1			M8X28		